

## ▼ RT 系列多级顶升油缸



额定压力: 70MPa

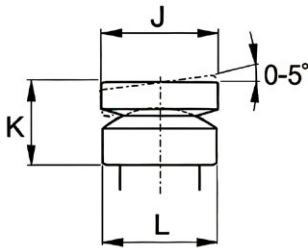
额定吨位: 14-31.5T

行程范围: 270-600mm

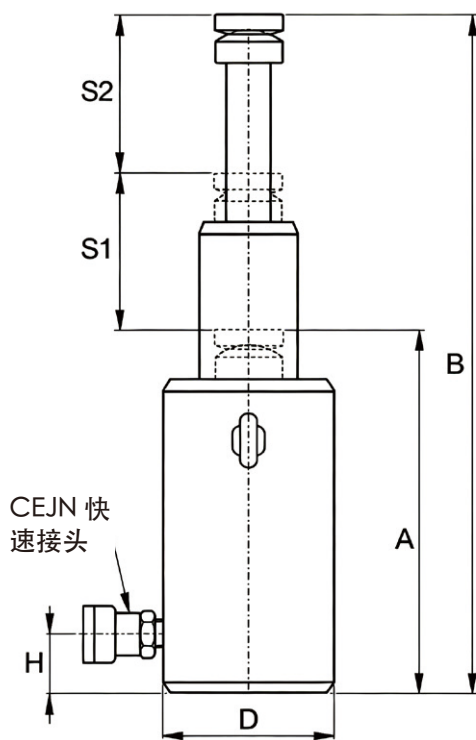
- 最大承载时偏载高达 4%
- 氮化处理的止动环可限制柱塞行程超行程
- 本体高度低
- 气体氮化和后氧化表面处理工艺, 提供更加优秀的防腐性能和抗偏载性能

### ► 多级油缸

柱塞级别	负载能力	行程表现
第一级	最大	最小
第二级	低于第一级	比第一级更长
最后一级	最低	最大



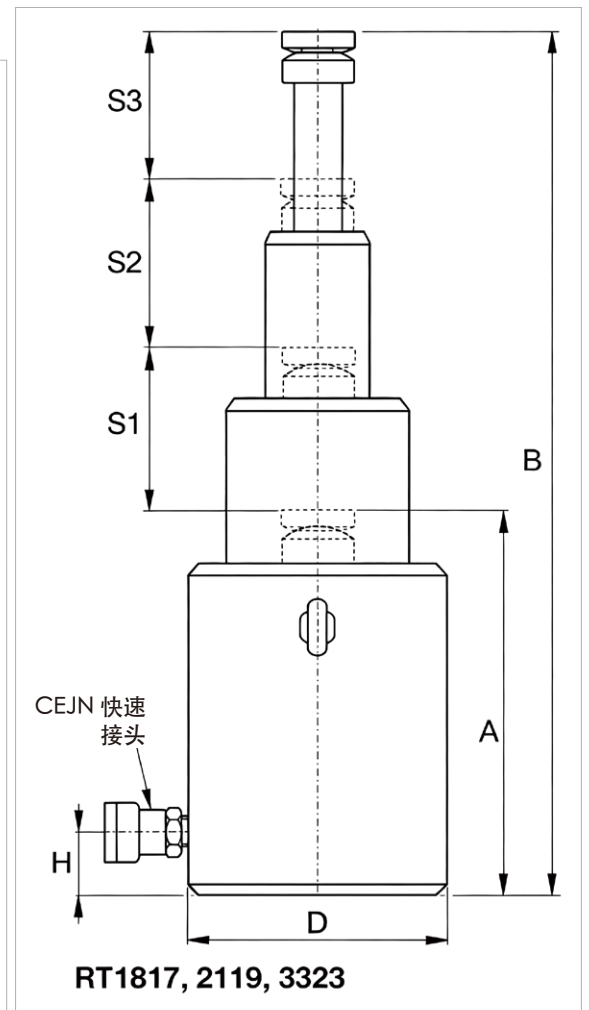
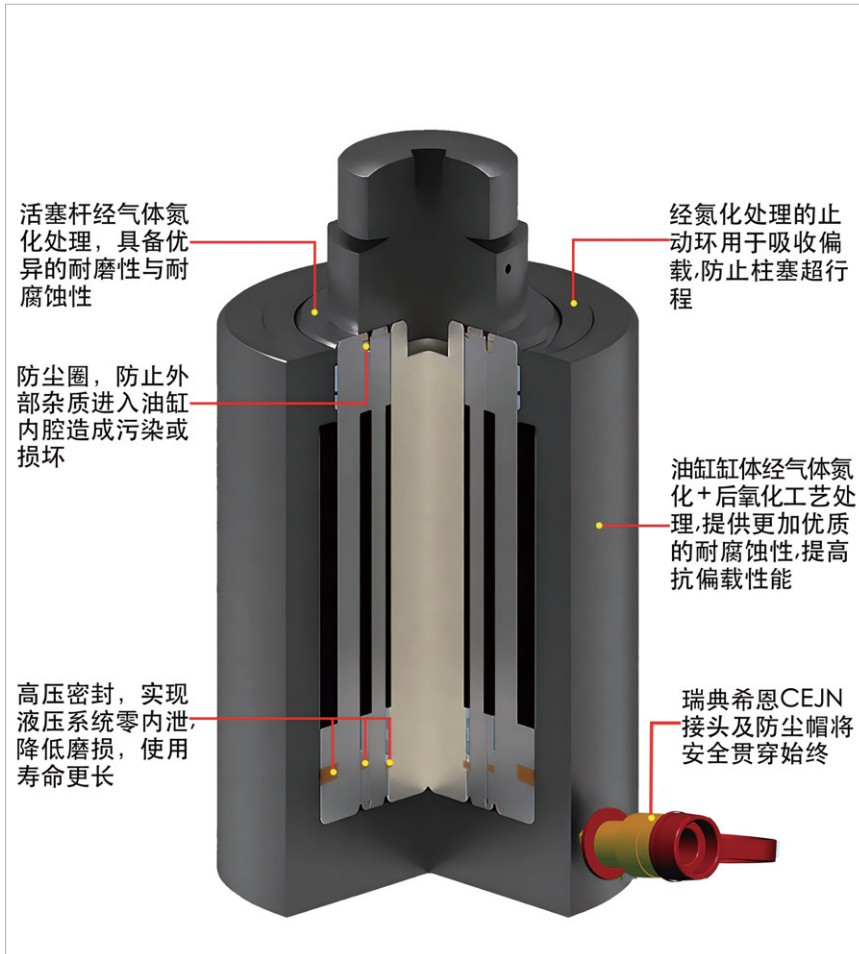
所有 RT 系列油缸都装有一体式倾斜鞍座, 最大倾斜角可达 5 度。



RT1510, 2111, 3311

型号	工作能力 最大行程 (ton (kN))	最大行程 (mm)	收缩高度 A (mm)	伸出高度 B (mm)	油量 (cm <sup>3</sup> )
RT1510	14.0 (137)	270	283	553	944
RT1817	17.0 (166)	435	345	780	3092
RT2111	20.2 (198)	300	317	617	1487
RT2119	20.2 (198)	500	395	895	4661
RT3311	31.5 (309)	300	352	652	2359
RT3323	31.5 (309)	600	476	1076	8816

## ▼RT 油缸性能介绍



一级缸		二级缸		三级缸		外径 D (mm)	底部至进 油口高度 H (mm)	鞍座 直径 J (mm)	鞍座 突出 量 K (mm)	鞍座支 撑直径 L (mm)	重量 (kg)	型号
承载能力 (ton (kN))	行程 S1 (mm)	承载能力 (ton (kN))	行程 S2 (mm)	承载能力 (ton (kN))	行程 S3 (mm)							
36 (352)	135	14 (137)	135	-	-	110	220	60	49	60	15.1	RT1510
95 (929)	145	41 (397)	145	17.0 (166)	145	170	277	80	73	85	40.3	RT1817
51 (496)	150	20 (198)	150	-	-	125	233	60	53	66	21.8	RT2111
126 (1237)	170	51 (496)	170	20.2 (198)	160	220	334	90	83	100	67.3	RT2119
81 (792)	150	32 (309)	150	-	-	160	255	80	66	89	39.9	RT3311
202 (1985)	200	81 (792)	200	31.5 (309)	220	250	444	110	111	123	124	RT3323