

▼ RSM/RCS 薄型液压油缸

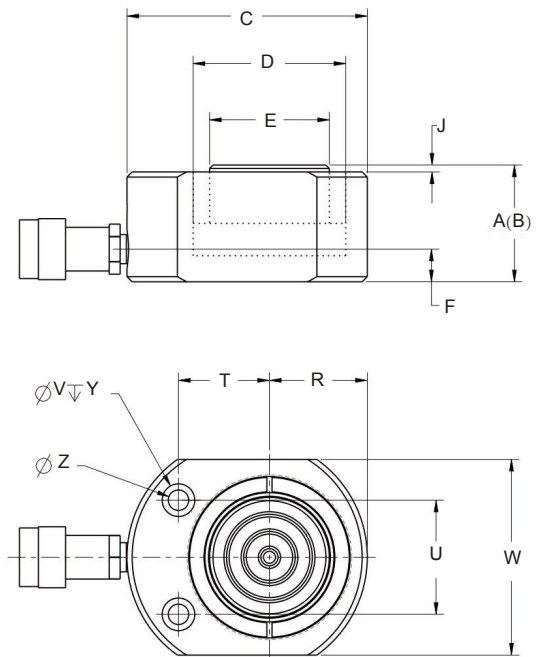


额定压力: 70MPa

额定吨位: 5-150ton

行程范围: 6-62mm

▼ RSM 外形尺寸图:



• RSM 系列, 超薄型液压缸:

- 紧凑扁平设计用于其它液压缸不适用的场合
- RSM750/1000/1500 配有手柄便于搬运
- 安装孔使固定方便
- 所有型号均标配希恩 GEJN 快速接头与防尘帽
- 烤漆表面处理, 更加出色的耐腐蚀性
- 单作用, 弹簧回缩

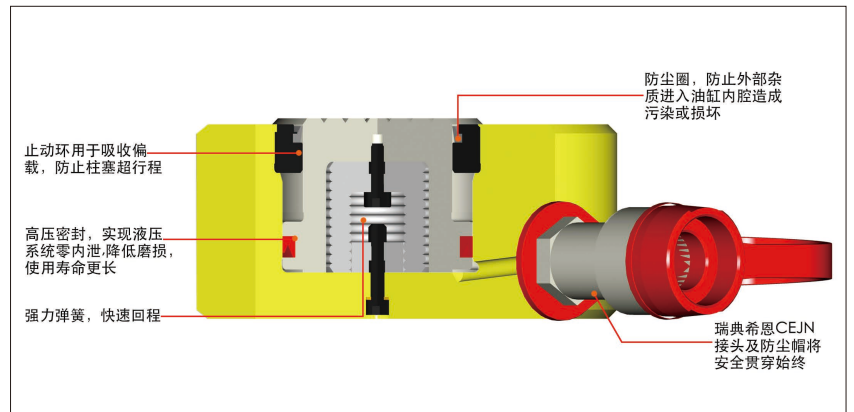
• RCS 系列, 薄型液压缸:

- 轻巧紧凑设计用于狭小工作空间
- 防尘圈减少污染, 延长液压缸使用寿命
- 所有型号均标配希恩 GEJN 快速接头与防尘帽
- 沟槽柱塞顶部的螺纹孔可用于安装倾斜式鞍座
- RCS-1002 配有手柄便于携带
- 烤漆表面处理, 更加出色的耐腐蚀性
- 单作用, 弹簧回缩

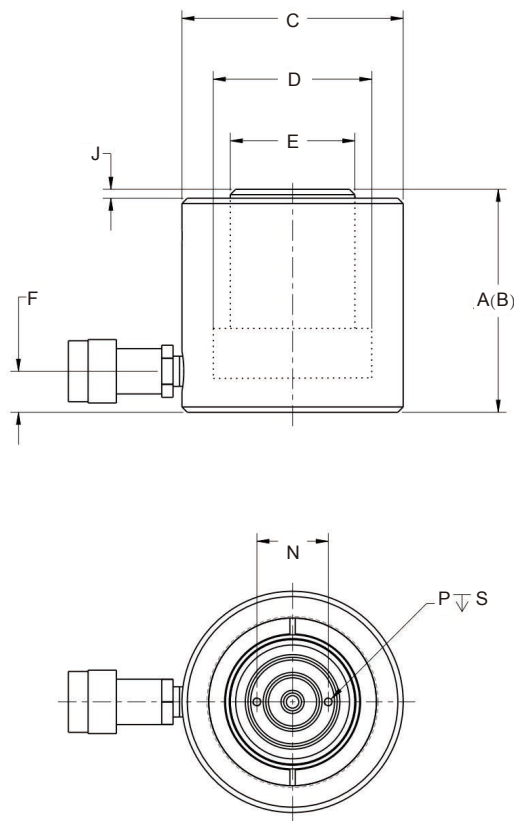
RSM 基座安装孔尺寸 (mm)				
型号	螺栓分布圆 U (mm)	孔径 Z (mm)	沉孔直径 V (mm)	沉孔长度 Y (mm)
RSM50	28.5	5.5	9.1	4.3
RSM100	36.6	7.1	10.7	7.9
RSM200	49.3	10	15.1	9.9
RSM300	52.3	10	15.9	11.2
RSM500	66.5	11	19	12.7
RSM750	76.2	13.5	20.6	14.2
RSM1000	76.2	13.5	20.6	14.2
RSM1500	117.3	13.5	20.6	14.2

承载力 ton(kN)	型号	行程 (mm)	油缸有效面积 (cm)	液压油容量 (cm ³)
5(45)	RSM50	6	6.5	4
10(101)	RSM100	11	14.5	18
20(201)	RSM200	11	28.7	32
30(295)	RSM300	13	42.1	55
45(435)	RSM500	16	62.1	99
75(718)	RSM750	16	102.6	164
90(887)	RSM1000	16	126.7	203
150(1386)	RSM1500	16	198.1	317
10(101)	RCS101	38	14.5	55
20(201)	RCS201	45	28.7	129
30(295)	RCS302	62	42.1	261
45(435)	RCS502	60	62.1	373
90(887)	RCS1002	57	126.7	722

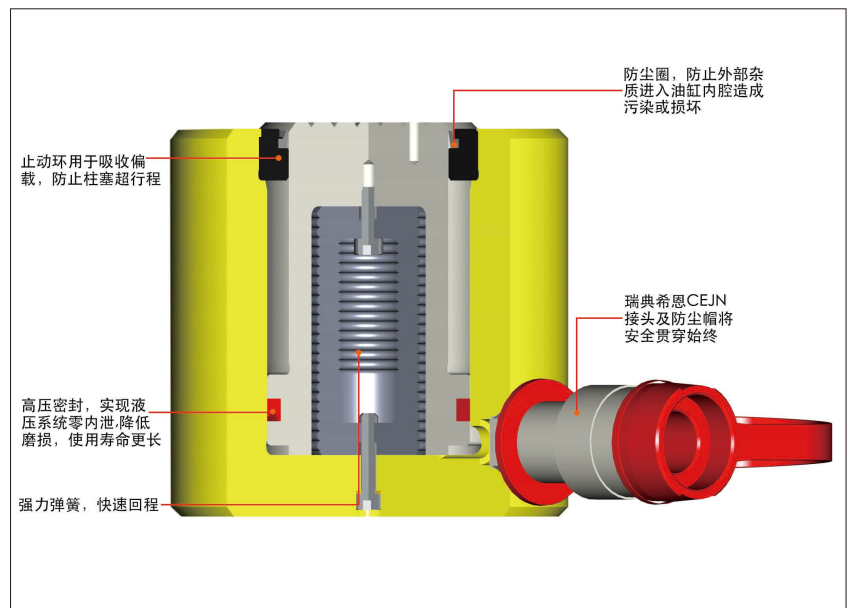
▼ RSM 油缸性能介绍:



▼ RCS 外形尺寸图:



▼ RCS 油缸性能介绍:



本体高度 A (mm)	伸展高度 B (mm)	外径 C (mm)	油缸内径 D (mm)	活塞杆直径 E (mm)	进油口距底部高度 F (mm)	活塞凸出高度 J (mm)	安装孔距离 T (mm)	缸体外侧到活塞杆距离 R (mm)	螺纹 P (mm)	螺纹深度 S (mm)	螺纹分布圆 N (mm)	重量 (kg)	型号
32	38	58X41	28.7	25.4	16	1	22X28.5	20	-	-	-	1.0	RSM50
43	54	82X55	42.9	38.1	19	1	34X36.6	27	-	-	-	1.4	RSM100
51	62	101X76	60.5	50.8	19	1	39X49.3	39	-	-	-	3.1	RSM200
58	71	117X95	73.2	63.4	19	2	44X52.3	47	-	-	-	4.5	RSM300
66	82	140X114	88.9	69.8	19	2	53X66.5	57	-	-	-	6.8	RSM500
79	95	165X139	114.3	82.6	19	2	66X76.2	69	-	-	-	11.3	RSM750
85	101	177X153	127	92.2	19	2	74X76.2	76	-	-	-	14.5	RSM1000
100	116	215X190	158.8	114.3	23	2	82X117.3	95	-	-	-	26.3	RSM1500
88	126	69	42.9	38.1	17	5	-	-	M4	8	26	2.7	RCS101
98	143	92	60.5	50.8	17	3	-	-	M5	8	40	5.0	RCS201
117	179	101	73.2	66.5	17	3	-	-	M5	8	40	6.8	RCS302
122	182	124	88.9	69.8	23	2	-	-	M5	8	40	10.0	RCS502
141	198	165	127	92.2	31	1	-	-	M8	10	55	20.7	RCS1002