

▼RLT 系列薄型多级顶升油缸



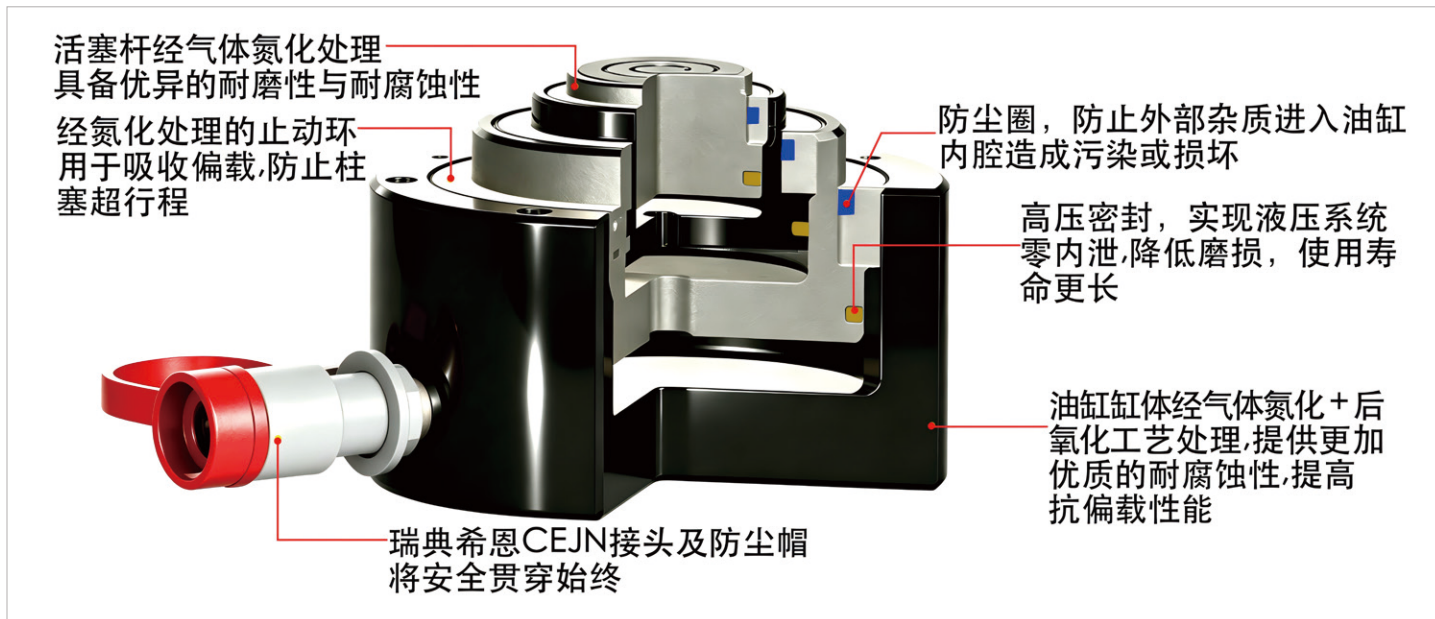
额定压力: 70MPa

额定吨位: 4.4-74.1Ton

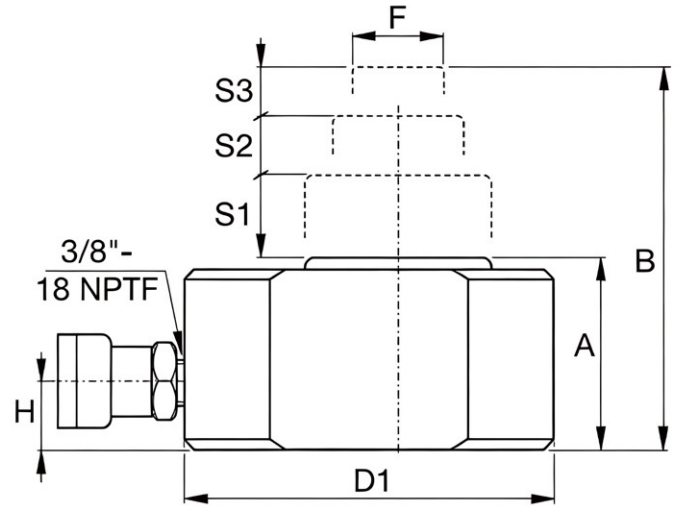
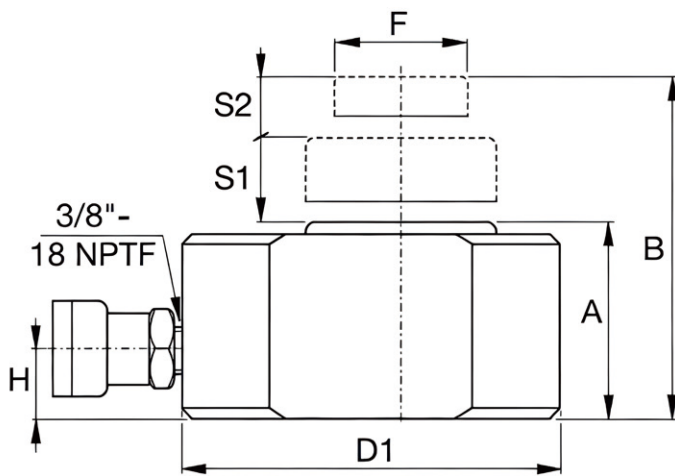
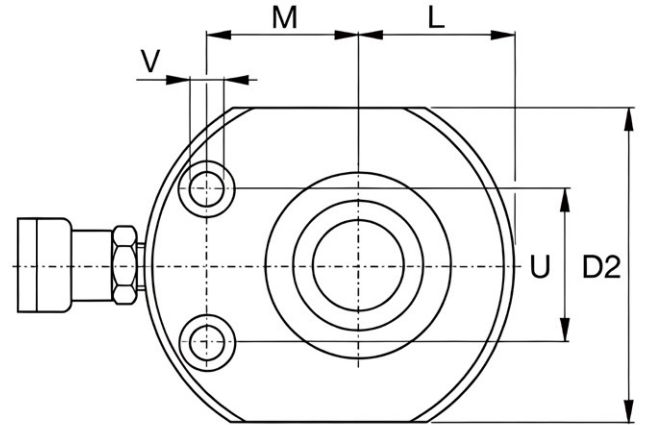
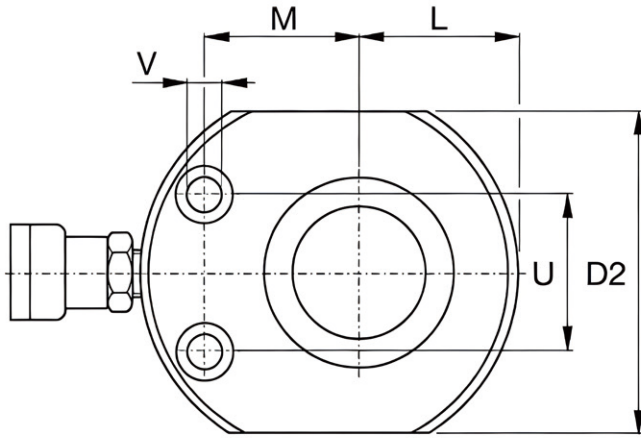
行程范围: 17-40mm

- 单作用、负载回程
- 表面经过气体氮化和后氧化表面处理工艺, 提供更加优秀的防腐性能和抗偏载性能处理
- 适用于受限空间: 设备定位, 工具固定
- 配有安装螺栓孔, 易于固定
- 满负荷下可承受 3% 的偏载
- 高强度合金钢保证了出色的使用寿命
- 长行程设计可将重物移动较长距离, 无需临时支架, 节省作业时间, 降低项目难度。

▼RLT 油缸性能介绍



型号	最大行程时油缸容量 (ton (kN))	最大行程 (mm)	收缩高度 A (mm)	伸出高度 B (mm)	油量 (cm ³)	第一级	
						承载能力 (ton (kN))	行程 S1(mm)
RLT40	4.4 (43)	17	45	62	21	11.4 (111)	11
RLT41	4.4 (43)	23	54	77	51	23.7 (232)	11
RLT110	11.4 (111)	18	54.5	72.5	48	23.7 (232)	11
RLT111	11.4 (111)	40	89	129	241	74.1 (727)	16
RLT230	23.7 (232)	27	75	102	150	50.6 (496)	16
RLT231	23.7 (232)	32	96	128	303	94.7 (929)	16
RLT311	31.5 (309)	29	89	118	224	74.1 (727)	16
RLT501	50.6 (496)	26	96	122	283	94.7 (929)	16
RLT741	74.1 (727)	26	114	140	426	143.5 (1407)	16



RLT40, 110, 230, 311, 501, 741

RLT41, 111, 231

▼ RLT 多级油缸

柱塞级别	负载能力	行程表现
第一级	最大	最小
第二级	低于第一级	比第一级更长
最后一级	最低	最大

RLT 多级油缸底部安装孔尺寸 (mm)

型号	螺栓孔距 U	孔径 V	沉头孔直径	沉头孔深度
RLT40	37	6.5	11	7
RLT41	50	9.0	14	9
RLT110	50	9.0	14	9
RLT111	76	13.0	20	13
RLT230	67	13.0	20	13
RLT231	76	6.5	11	7
RLT311	76	13.0	20	13
RLT501	76	6.5	11	7
RLT741	117	9.0	14	9

第二级		第三级		外径 D1×D2 (mm)	柱塞 直径 F (mm)	底部至 进油口 H (mm)	柱塞至 底座 L (mm)	柱塞至安 装孔 M (mm)	重量 (kg)	型号
承载能力 (ton (kN))	行程 S2(mm)	承载能力 (ton (kN))	行程 S3(mm)							
4.4 (43)	6	-	-	83×56	25	20	29	33	1.8	RLT40
11.4 (111)	7	4.4 (43)	5	102×80	25	20	41	39	3.1	RLT41
11.4 (111)	7	-	-	102×80	38	20	41	39	3	RLT110
31.5 (309)	13	11.4 (111)	11	165×140	38	25	70.5	66	13.1	RLT111
23.7 (232)	11	-	-	140×114	57	20	58	56	7.6	RLT230
50.6 (496)	10	23.7 (232)	6	178×162	57	29	89	70	17.3	RLT231
31.5 (309)	13	-	-	165×140	60	25	70.5	66	13	RLT311
50.6 (496)	10	-	-	178×162	78	29	89	70	17.3	RLT501
74.1 (727)	10	-	-	216×196	95	35	108	78	30.4	RLT741