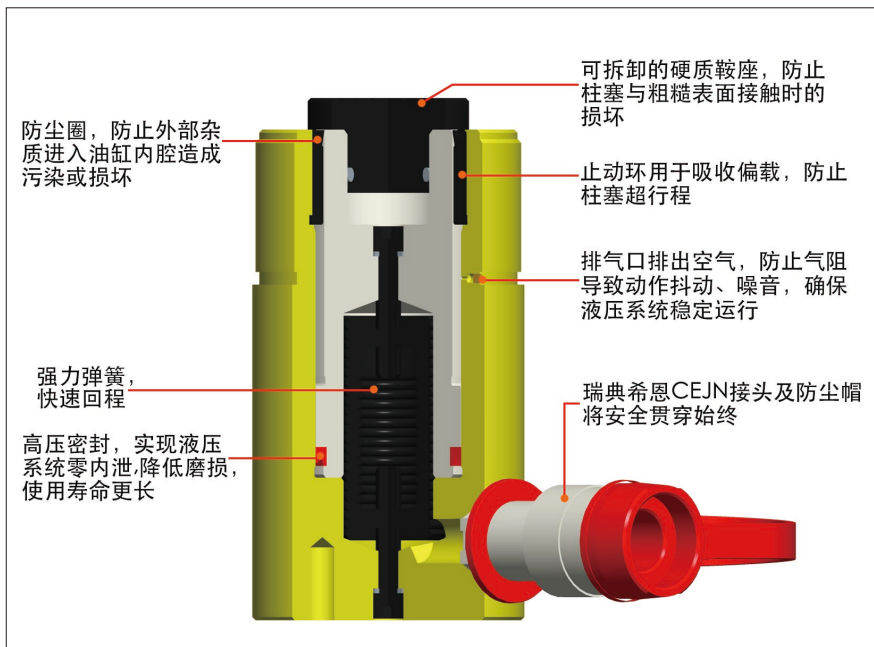


## ▼ RC 通用型单作用液压油缸



- 强化设计的止动环，提高耐用性和抗偏载能力
- 烤漆表面处理，更加出色的耐腐蚀性
- 大吨位油缸配置经过认证的 G80 高强度吊环
- 所有型号配置底座安装孔
- 配置呼吸口，平缓推出，快速回程
- 预张紧弹簧系统，回缩速度更快
- 采用高等级聚氨酯密封件，密封性能好，耐磨损，使用寿命长
- 柱塞防尘圈可减少污染问题，延长液压油缸的使用寿命
- 预设外环螺纹、柱塞螺纹和底座安装孔，连接安装更简单
- 可用于所有安装位置与方向

### ▼ RC 油缸性能介绍:



额定压力: 70MPa

额定吨位: 5-95ton

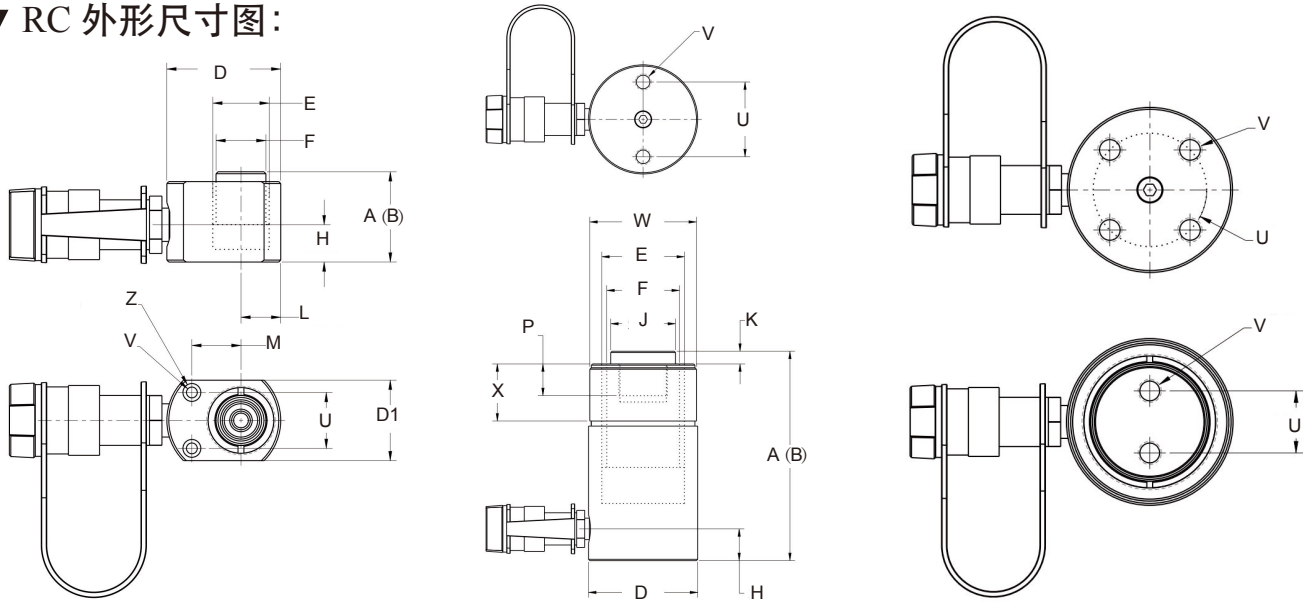
行程范围: 16-362mm

#### ► 注释

- RC50 液压油缸的沟槽鞍座不可拆卸，没有外环螺纹
- RC50: D1=41mm, L=20mm, M=25mm
- RC101 的柱塞配有两个螺纹孔和一个不可拆卸的鞍座

承载能力 ton (kN)	行程 (mm)	型号	油缸有效面积 (cm <sup>2</sup> )	油量 (cm <sup>3</sup> )	收缩高度 A (mm)	伸展高度 B (mm)
5 (45)	16	RC50	6.4	10	41	57
	25	RC51	6.4	16	110	135
	79	RC53	6.4	50	165	244
	127	RC55	6.4	83	216	343
	177	RC57	6.4	115	273	450
10 (101)	232	RC59	6.4	151	324	556
	26	RC101	14.4	38	90	116
	54	RC102	14.4	78	121	175
	105	RC104	14.4	152	171	276
	156	RC106	14.4	226	248	404
	203	RC108	14.4	294	298	501
	257	RC1010	14.4	373	349	606
15 (142)	304	RC1012	14.4	441	400	704
	356	RC1014	14.4	516	451	807
	25	RC151	20.3	51	124	149
	51	RC152	20.3	104	149	200
	101	RC154	20.3	205	200	301
	152	RC156	20.3	308	271	423
	203	RC158	20.3	411	322	525
	254	RC1510	20.3	516	373	627
25 (232)	305	RC1512	20.3	619	424	729
	356	RC1514	20.3	723	475	831
	26	RC251	33.3	86	140	166
	50	RC252	33.3	166	165	215
	102	RC254	33.3	339	216	318
	158	RC256	33.3	525	273	431
	210	RC258	33.3	697	324	534
30 (295)	261	RC2510	33.3	867	375	636
	311	RC2512	33.3	1033	425	736
	362	RC2514	33.3	1202	476	838
	51	RC502	71.3	362	176	227
	101	RC504	71.3	719	227	328
50 (498)	159	RC506	71.3	1131	283	442
	260	RC5010	71.3	1855	384	644
	337	RC5013	71.3	2399	460	797
	156	RC756	102.6	1601	286	442
75 (718)	333	RC7513	102.6	3417	492	825
	51	RC1002	133.1	676	219	270
95 (933)	168	RC1006	133.1	2239	357	525
	260	RC10010	133.1	3466	449	709

## ▼ RC 外形尺寸图:



外径 D (mm)	油缸内径 E (mm)	柱塞直径 F (mm)	进油口距底部高度 H (mm)	鞍座直径 J (mm)	鞍座凸出高度 K (mm)	柱塞内螺纹 O	柱塞螺纹长度 P (mm)	底座安装孔			外环螺纹 W	外环螺纹长度 X (mm)	重量 (KG)	型号
								螺栓分布圆 U (mm)	螺纹 V	螺纹深度 Z (mm)				
58	28.6	25.4	19	—	—	—	—	29	5.6 mm	—	—	—	1	RC50
38	28.6	25.4	19	25	6	3/4" - 16 UN	14	25	1/4" - 20 UNC	14	1 1/2" - 16 UN	28	1	RC51
38	28.6	25.4	19	25	6	3/4" - 16 UN	14	25	1/4" - 20 UNC	14	1 1/2" - 16 UN	28	1.5	RC53
38	28.6	25.4	19	25	6	3/4" - 16 UN	14	25	1/4" - 20 UNC	14	1 1/2" - 16 UN	28	1.9	RC55
38	28.6	25.4	19	25	6	3/4" - 16 UN	16	25	1/4" - 20 UNC	14	1 1/2" - 16 UN	28	2.4	RC57
38	28.6	25.4	19	25	6	3/4" - 16 UN	16	25	1/4" - 20 UNC	14	1 1/2" - 16 UN	28	2.8	RC59
57	42.8	38.1	19	—	—	#10 - 24 UN	6	40	5/16" - 18 UNC	12	2 1/4" - 14 UN	27	1.8	RC101
57	42.8	38.1	19	35	6	1" - 8 UN	19	40	5/16" - 18 UNC	12	2 1/4" - 14 UN	27	2.3	RC102
57	42.8	38.1	19	35	6	1" - 8 UN	19	40	5/16" - 18 UNC	12	2 1/4" - 14 UN	27	3.3	RC104
57	42.8	38.1	19	35	6	1" - 8 UN	19	40	5/16" - 18 UNC	12	2 1/4" - 14 UN	27	4.4	RC106
57	42.8	38.1	19	35	6	1" - 8 UN	19	40	5/16" - 18 UNC	12	2 1/4" - 14 UN	27	5.4	RC108
57	42.8	38.1	19	35	6	1" - 8 UN	19	40	5/16" - 18 UNC	12	2 1/4" - 14 UN	27	6.4	RC1010
57	42.8	38.1	19	35	6	1" - 8 UN	19	40	5/16" - 18 UNC	12	2 1/4" - 14 UN	27	6.8	RC1012
57	42.8	38.1	19	35	6	1" - 8 UN	19	40	5/16" - 18 UNC	12	2 1/4" - 14 UN	27	8.2	RC1014
70	50.8	41.3	19	38	9	1" - 8 UN	25	48	3/8" - 16 UNC	12	2 3/4" - 16 UN	30	3.3	RC151
70	50.8	41.3	19	38	9	1" - 8 UN	25	48	3/8" - 16 UNC	12	2 3/4" - 16 UN	30	4.1	RC152
70	50.8	41.3	19	38	9	1" - 8 UN	25	48	3/8" - 16 UNC	12	2 3/4" - 16 UN	30	5	RC154
70	50.8	41.3	25	38	9	1" - 8 UN	25	48	3/8" - 16 UNC	12	2 3/4" - 16 UN	30	6.8	RC156
70	50.8	41.3	25	38	9	1" - 8 UN	25	48	3/8" - 16 UNC	12	2 3/4" - 16 UN	30	8.2	RC158
70	50.8	41.3	25	38	9	1" - 8 UN	25	48	3/8" - 16 UNC	12	2 3/4" - 16 UN	30	9.5	RC1510
70	50.8	41.3	25	38	9	1" - 8 UN	25	48	3/8" - 16 UNC	12	2 3/4" - 16 UN	30	10.9	RC1512
70	50.8	41.3	25	38	9	1" - 8 UN	25	48	3/8" - 16 UNC	12	2 3/4" - 16 UN	30	11.8	RC1514
86	65.1	57.2	25	51	10	1 1/2" - 16 UN	25	59	1/2" - 13 UNC	19	3 5/16" - 12 UN	49	5.9	RC251
86	65.1	57.2	25	51	10	1 1/2" - 16 UN	25	59	1/2" - 13 UNC	19	3 5/16" - 12 UN	49	6.4	RC252
86	65.1	57.2	25	51	10	1 1/2" - 16 UN	25	59	1/2" - 13 UNC	19	3 5/16" - 12 UN	49	8.2	RC254
86	65.1	57.2	25	51	10	1 1/2" - 16 UN	25	59	1/2" - 13 UNC	19	3 5/16" - 12 UN	49	10	RC256
86	65.1	57.2	25	51	10	1 1/2" - 16 UN	25	59	1/2" - 13 UNC	19	3 5/16" - 12 UN	49	12.2	RC258
86	65.1	57.2	25	51	10	1 1/2" - 16 UN	25	59	1/2" - 13 UNC	19	3 5/16" - 12 UN	49	14.1	RC2510
86	65.1	57.2	25	51	10	1 1/2" - 16 UN	25	59	1/2" - 13 UNC	19	3 5/16" - 12 UN	49	16.3	RC2512
86	65.1	57.2	25	51	10	1 1/2" - 16 UN	25	59	1/2" - 13 UNC	19	3 5/16" - 12 UN	49	17.7	RC2514
102	73	57.2	29	51	10	1 1/2" - 16 UN	25	59	1/2" - 13 UNC	16	3 5/16" - 12 UN	49	18.1	RC308
127	95.2	79.4	33	71	2	—	—	95	1/2" - 13 UNC	19	5" - 12 UN	55	15	RC502
127	95.2	79.4	33	71	2	—	—	95	1/2" - 13 UNC	19	5" - 12 UN	55	19.1	RC504
127	95.2	79.4	35	71	2	—	—	95	1/2" - 13 UNC	19	5" - 12 UN	55	23.1	RC506
127	95.2	79.4	35	71	2	—	—	95	1/2" - 13 UNC	19	5" - 12 UN	55	31.8	RC5010
127	95.2	79.4	35	71	2	—	—	95	1/2" - 13 UNC	19	5" - 12 UN	55	37.6	RC5013
146	114.3	95.3	30	71	2	—	—	114	5/8" - 13 UNC	16	5 3/4" - 12 UN	44	29.5	RC756
146	114.3	95.3	30	71	2	—	—	114	5/8" - 13 UNC	16	5 3/4" - 12 UN	44	59	RC7513
178	130.2	104.8	41	71	2	—	—	140	3/4" - 10 UNC	25	6 7/8" - 12 UN	44	36.7	RC1002
178	130.2	104.8	41	71	2	—	—	140	3/4" - 10 UNC	25	6 7/8" - 12 UN	44	59	RC1006
178	130.2	104.8	41	71	2	—	—	140	3/4" - 10 UNC	25	6 7/8" - 12 UN	44	72.6	RC10010