

## ▼ PLC 阀控同步顶升系统



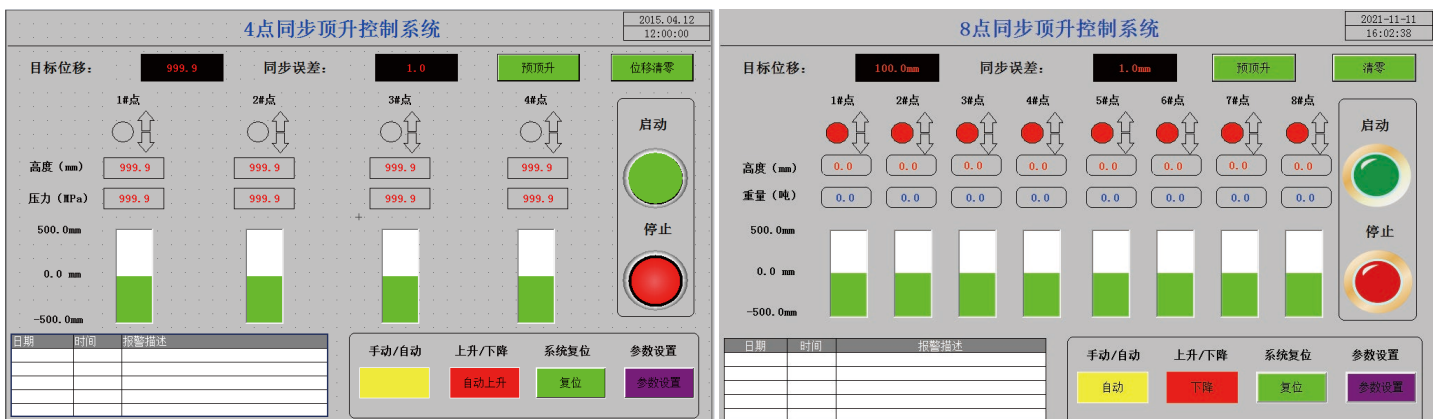
### 技术特点:

- ◆ 10 寸触控屏幕，内置控制程序，参数开放设置
- ◆ 西门子运算和模拟量处理模块
- ◆ 高防护 PLC 电控箱，可选线控独立触控屏
- ◆ 配置 20 米 / 30 米位移传感器数据线
- ◆ 功能配置：传感器参数设置、预顶升压力设置、超载报警设置、传感器丢失报警、超差报警、预顶升 / 同步顶 / 同步落功能
- ◆ 面板式接口，油管、位移传感器、油缸接口标识清晰
- ◆ 可选多台泵站联控功能、互联网远程控制功能等

### ▼ PLC 阀控规格参数表:

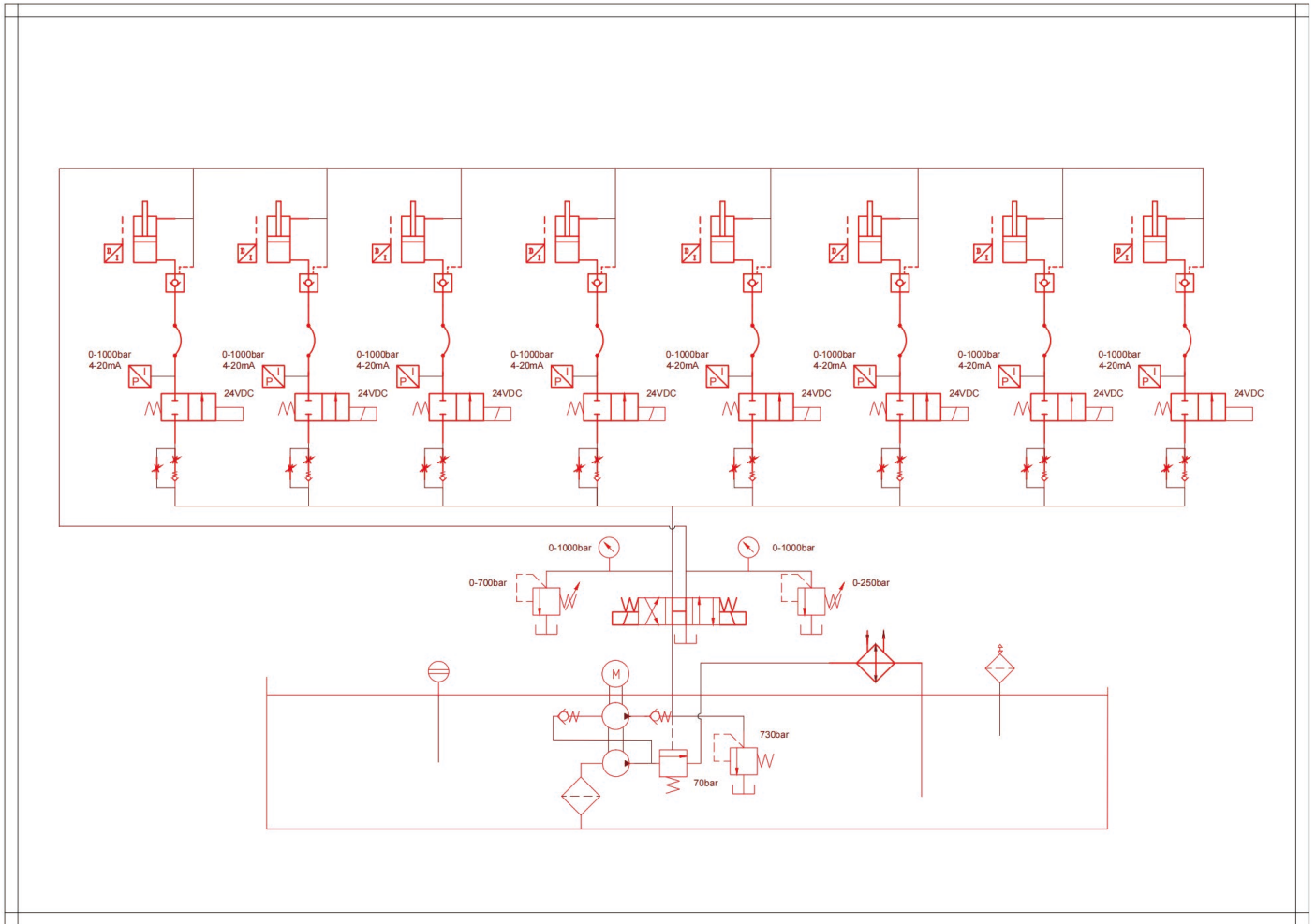
型号	电压 (VAC)	相数 (PH)	功率 (KW)	高压流量 (L/Min)	可用油容量 (L)	点位数	位移传感器量程 (MM)	线缆长度 (M)
HE5060LL-4	230	1	1.5	1	60	4	1000	30
HE7080LL-4	380V/230	3	2.2	1.5	80	4	1000	30
HE84120LL-4	380/440/660	3	4	2.3	120	4	1000	30
HE97150LL-4	380/440/660	3	7.5	4.2	150	4	1000	30
HE84150LL-8	380/440/660	3	4	2.3	150	8	1000	30
HE97200LL-8	380/440/660	3	7.5	4.2	200	8	1000	30
HE97300LL-16	380/440/660	3	7.5	4.2	300	16	1000	30
HE70100LL-8-2	380V/230	3	2.2*2	1.5*2	100*2	8*2	1000	30
HE84200LL-8-3	380/440/660	3	4*3	2.3*3	200*3	8*3	1000	30

### ▼ 控制界面:



## ▼ 液压原理图：

8 点同步系统液压原理图：



## ▼ 产品效果图：



# 同步顶升系统

**RIVERLAKE**  
ultra high pressure hydraulic tools [www.riverlaco.com](http://www.riverlaco.com)

▼产品效果图：



