

## ▼ PLC 伺服同步液压系统



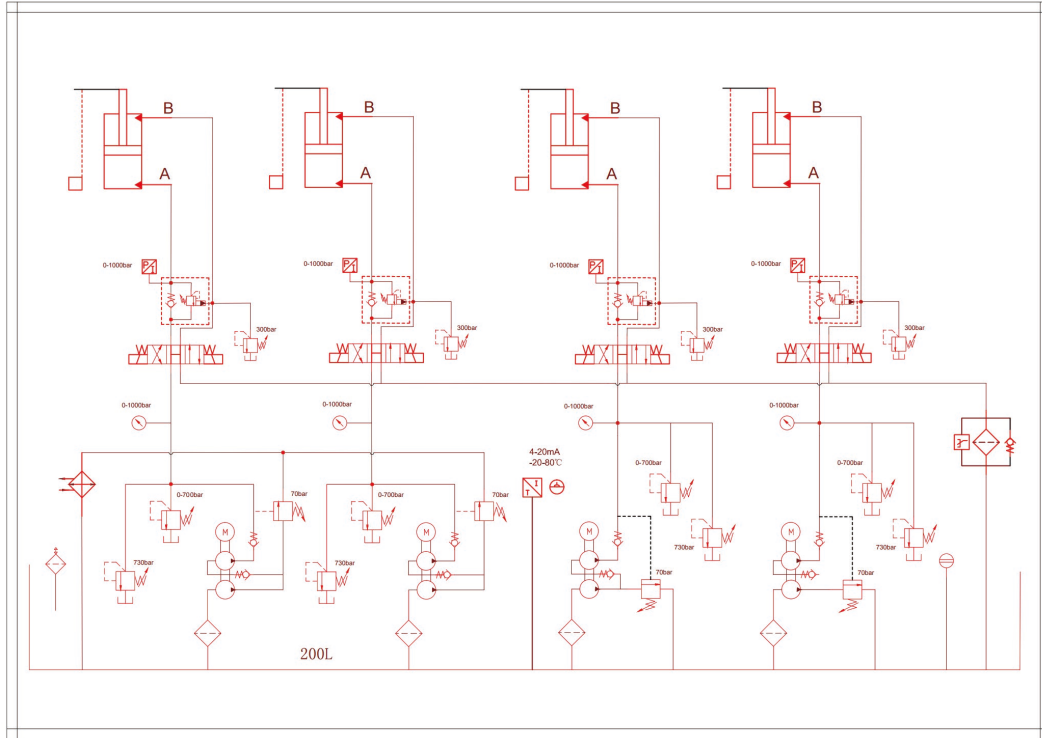
### 技术特点:

- ◆ 每个点位独立伺服驱动高压泵及阀组
- ◆ 运行过程连续运行，无卡顿，顶升速度快
- ◆ 标配负载平衡阀，同步回落精度高
- ◆ 速度连续可调，可无级设定运行速度
- ◆ 预顶升、同步顶、同步落功能
- ◆ 比例斜坡位移功能，每个点位单独设定目标位移，同比例运行
- ◆ 配置风冷散热器、过滤系统
- ◆ 传感器参数设定、预顶升吨位设定、报警压力值设定
- ◆ 超压报警、超差报警、传感器信号错误报警、位移传感器超行程报警、伺服报警、液温液位报警
- ◆ 全保护框架、防雨盖板、叉车底、吊耳
- ◆ 可选多台泵站联机控制，实现任意点数组合

### ▼ PLC 伺服规格参数表:

型号	电压 (VAC)	相数 (PH)	功率 (KW)	高压流量 (L/Min)	可用油容量 (L)	点位数量	位移传感器量程 (MM)	位移传感器线缆长度 (M)	功能
HSE40120-4	230	1	1*4	0.5*4	120	4	1000	20	预顶升 / 同步顶 / 同步落
HSE80120-4	380	3	3*4	1.5*4	120	4	1000	20	预顶升 / 同步顶 / 同步落
HSE80200-8	380	3	3*8	1.5*8	200	8	1000	30	预顶升 / 同步顶 / 同步落
HSE950200-4	380	3	5.5*4	2.7*4	200	4	1000	20	预顶升 / 同步顶 / 同步落
HSE950300-8	380	3	5.5*8	2.7*8	300	8	1000	30	预顶升 / 同步顶 / 同步落
HSE830120-4-3	380	3	3*12	1.5*12	120*3	4*3	1000	30	三套 12 点联控，独立

▼ PLC 伺服液压原理图：



▼ 操作主界面：

## JACKING SYSTEM

2024-01-28  
09:43:20

SETTING
MANUAL
PRE-JACK
AUTO
ALARM

	DIAPLAY				SYSTEM STATE			
	NO.1	NO.2	NO.3	NO.4				
ENABLE	OFF	OFF	OFF	OFF	COM	LOCAL	REMOTE	
TARGET(mm)	20.0	30.0	40.0	50.0	RUNNING	MANUAL	AUTO	
POSITION(mm)	0.0	-0.7	0.7	0.7	COOLING			
ERROR(mm)	0.0	0.7	-0.7	-0.7	BUTTON & RUNING STATE			
SENSOR(mm)	7.2	4.3	8.7	8.0	UP SELECT	UP RUNNING	UP REACHED	
PRESSURE(Mpa)	0.1	0.0	0.0	0.0	DOWN SELECT	DOWN RUNNING	DOWN REACHED	
TONNAGE(T)	0.0	0.0	0.0	0.0	ZERO POSITION	ALARM RESET		
	<div style="display: flex; justify-content: space-around;"> <div style="width: 20px; height: 20px; background-color: #ccc;"></div> <div style="width: 20px; height: 20px; background-color: #ccc;"></div> <div style="width: 20px; height: 20px; background-color: #ccc;"></div> <div style="width: 20px; height: 20px; background-color: #ccc;"></div> </div>				COMMON SETTING & DISPLAY			
POSITION(%)	0%	0%	0%	0%	SPEED(%)	20	ALARM_ERR(mm)	20.0
					OIL LEVEL(mm)	85.2	OIL TEMP(°C)	20.9

2024-01-28  
10:13:56

## JACKING SYSTEM

SETTING
MANUAL
PRE-JACK
AUTO
ALARM

	DIAPLAY											
	1-1	1-2	1-3	1-4	2-1	2-2	2-3	2-4	3-1	3-2	3-3	3-4
ENABLE	OFF	OFF	OFF	OFF	OFF	OFF	OFF	OFF	OFF	OFF	OFF	OFF
TARGET(mm)	0.0	0.0	0.0	0.0	0.0	0.0	0.0	0.0	30.0	30.0	30.0	30.0
POSITION(mm)	-120.6	-116.3	-120.0	-118.6	0.0	0.0	0.0	0.0	0.0	0.0	0.0	0.0
ERROR(mm)	0.0	116.3	120.0	118.6	0.0	0.0	0.0	0.0	0.0	0.0	0.0	0.0
SENSOR(mm)	0.0	0.0	0.0	0.0	0.0	0.0	0.0	0.0	0.0	0.0	0.0	0.0
PRESSURE(Mpa)	0.0	0.0	0.1	0.1	0.0	0.0	0.0	0.0	0.0	0.0	0.0	0.0
TONNAGE(T)	0.0	0.0	0.3	0.3	0.0	0.0	0.0	0.0	0.0	0.0	0.0	0.0

### SYSTEM STATE

RUNNING	MANUAL	AUTO
LOCAL1	REMOTE2	REMOTE3
COM1	COM2	COM3
COOLING1	COOLING2	COOLING3

### BUTTON & RUNING STATE

UP SELECT	UP RUNNING	UP REACHED
DOWN SELECT	DOWN RUNNING	DOWN REACHED
ZERO POSITION	ALARM RESET	

### SETTING & DISPLAY

SPEED(%)	30
ALARM_ERR(mm)	1.0
OIL TEMP(°C)	19.0
OIL LEVEL(mm)	84.7

▼ 典型产品展示：



