

▼ P2282 超高压手动泵

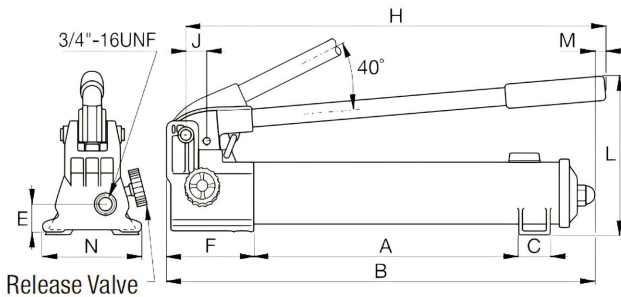


最高输出压力： 150/280MPa

流量： 0.61 - 2.49 cm³/行程

油箱容量： 983cm³

- P2282 的双速运行模式可实现更快的加压操作，从而缩短多种测试应用的循环时间
- 大尺寸释放旋钮，可增强压力释放控制
- 标配 GEJN 116/125 超高压接头，提供更高的安全性
- 成套配件整体供应，节省自行组装的时间，有效提高工作效率，提升安全性



▼ P2282 产品规格表：

泵类型	可用油量 (cm ³)	型号	压力等级 (bar)		每冲程排油量 (cm ³)		最大手柄力 (kg)	活塞行程 (mm)	尺寸 (mm)										重量 (kg)			
			第一级	第二级	第一级	第二级			A	B	C	D	E	F	H	J	L	M		N	S	T
双速泵	983	P2282	13	2800	16.22	0.61	48.1	25.4	344	558	35	-	31	133	527	29	228	7	120	-	-	6.5

▼ P2282 快速选型表：

型号	泵	泵压力等级	接头	压力表	表座接头	压力表座 (内置安全阀)	液压软管
P2282-1500K		1500bar	 GEJN 116				
P2282-2500K	P2282-2500	2500bar	 GEJN 125	3000Bar	3000Bar	3000Bar	2800Bar*3M