

超高压泵 (150-350MPa)

▼ NEP 电动超高压泵



NEP 超高压电动泵

最高输出压力: 150/250MPa

可用油容量: 7L

低压流量: 2.5L/Min

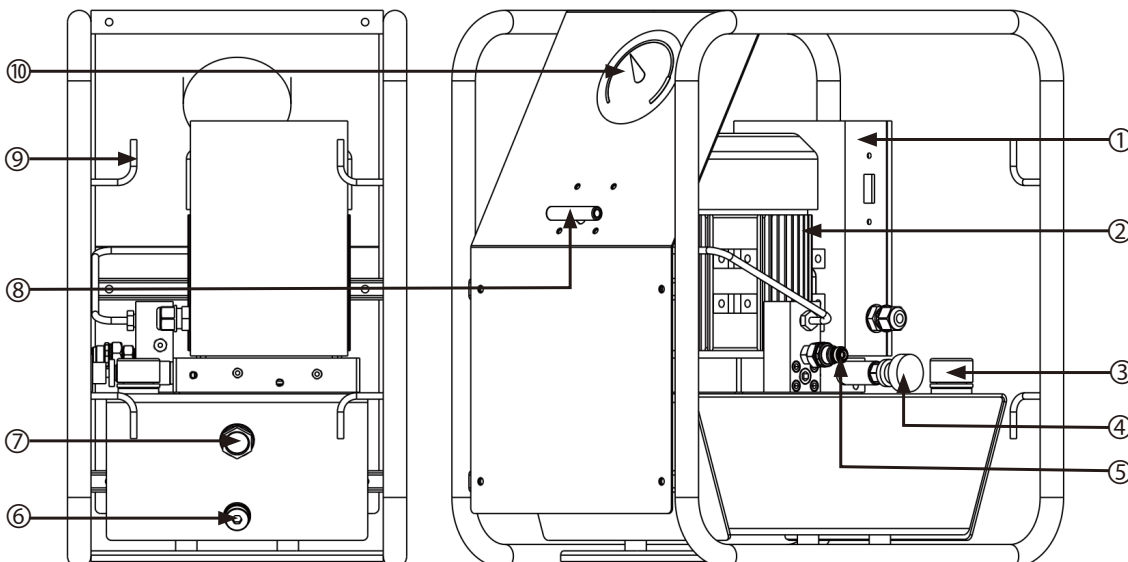
高压流量: 0.2/0.3L/Min

- 无刷电机
- 100% 保护架
- 可调节的溢流阀
- 压力控制精度: ± 2 MPa
- 最大压力: 150-250MPa
- 电机功率: 1.1KW
- 电压: 230VAC/50HZ 或 115VAC/60HZ
- 噪声水平: 75dB
- 24VDC 安全控制按钮
- 易于操作的电缆收集器
- CEJN 仪表和接口

▼ NEP 产品规格表:

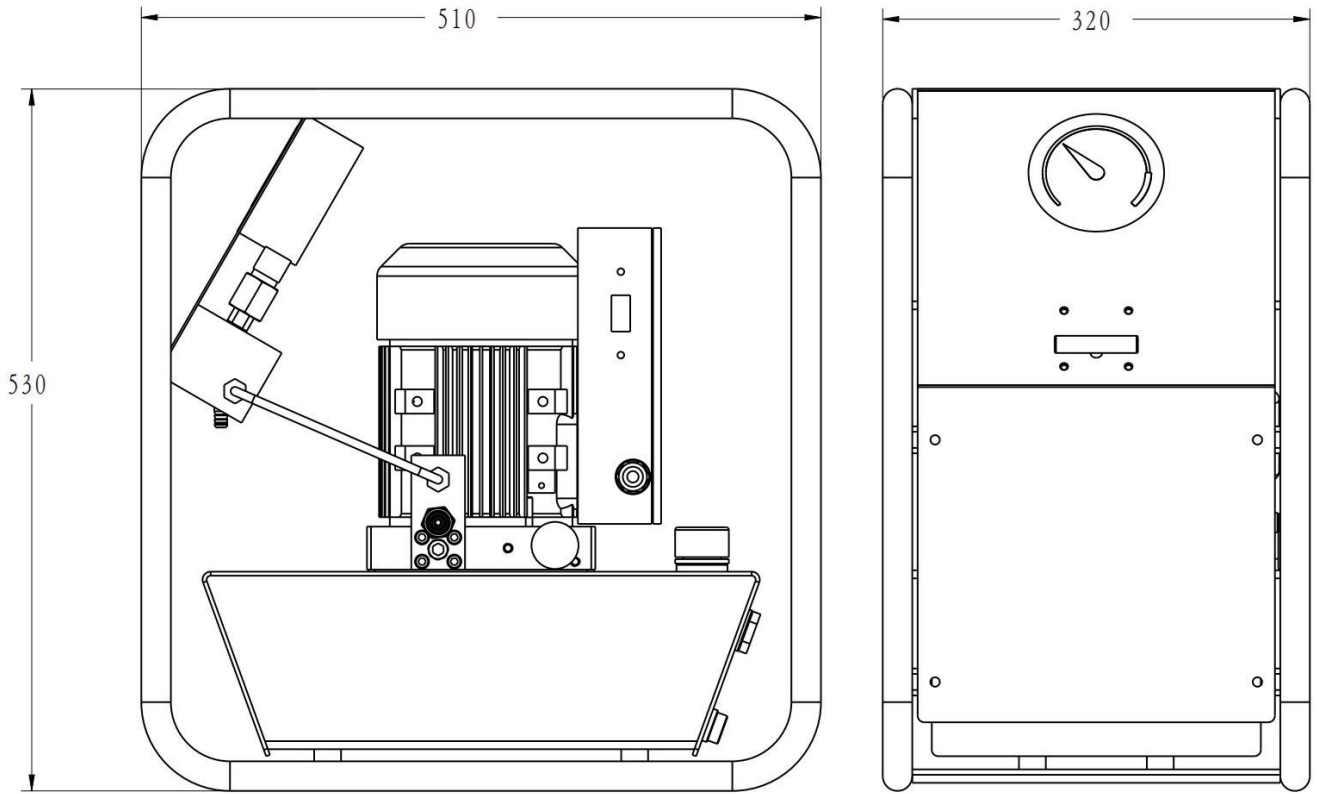
型号	额定压力 (MPa)	电机功率 (KW)	可用油容量 (L)	低压流量 (L/Min)	高压流量 (L/Min)	配套接头	不含油重量 (KG)
NEP1500	150	1.1	7	2.5	0.3	116	36
NEP2500	250	1.1	7	2.5	0.2	125	36

▼ NEP 产品示意图:

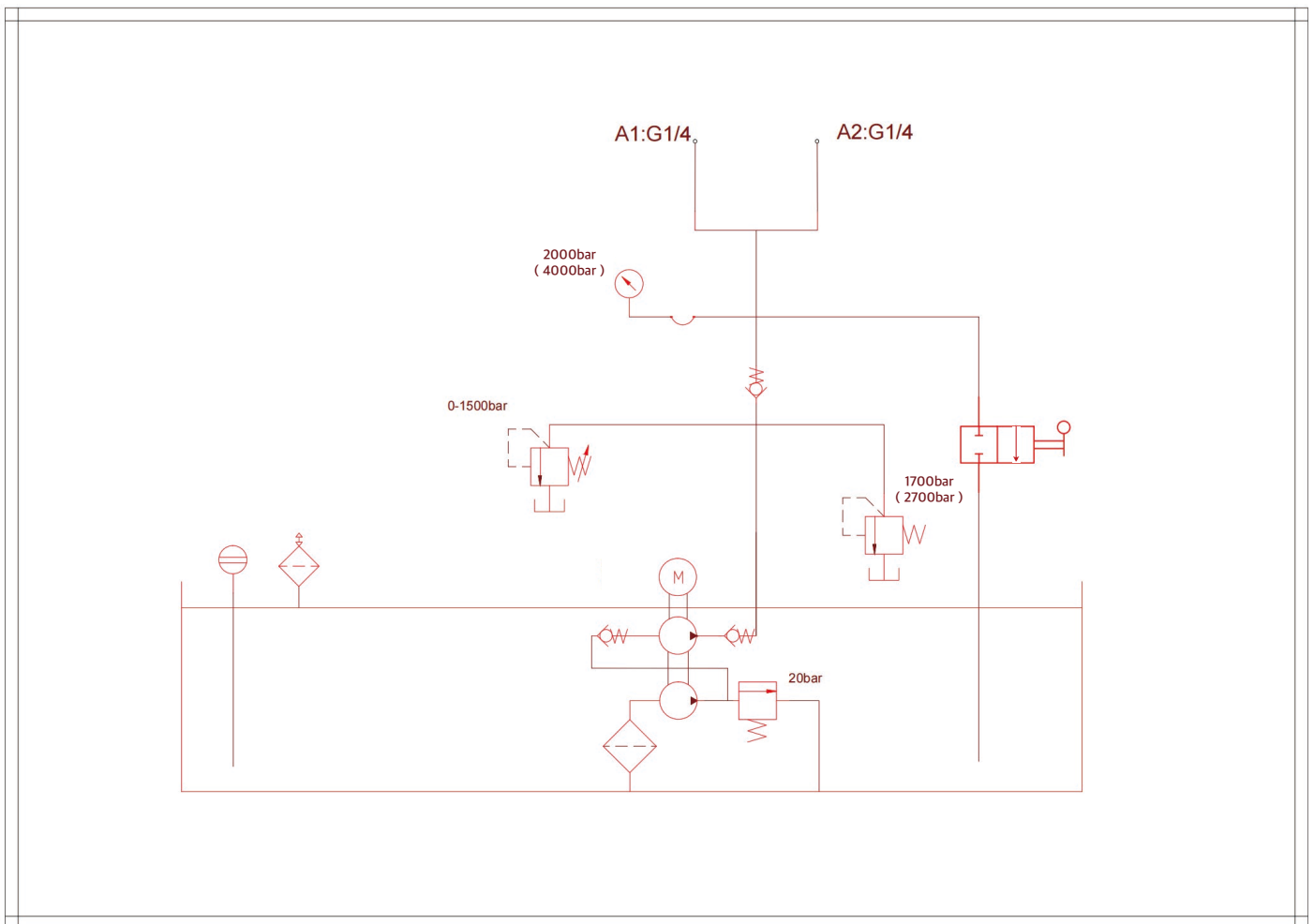


序号	名称
1	电控箱
2	电机
3	加油排气口
4	调压阀
5	公接头
6	放油口
7	油位计
8	卸压阀
9	电缆收集器
10	压力表

▼ NEP 外形尺寸图:



▼ NEP 液压原理图:



超高压泵 (150-350MPa)

▼ NEP 压力流量图:

