

▼ LPL 单作用薄型锁紧螺母油缸



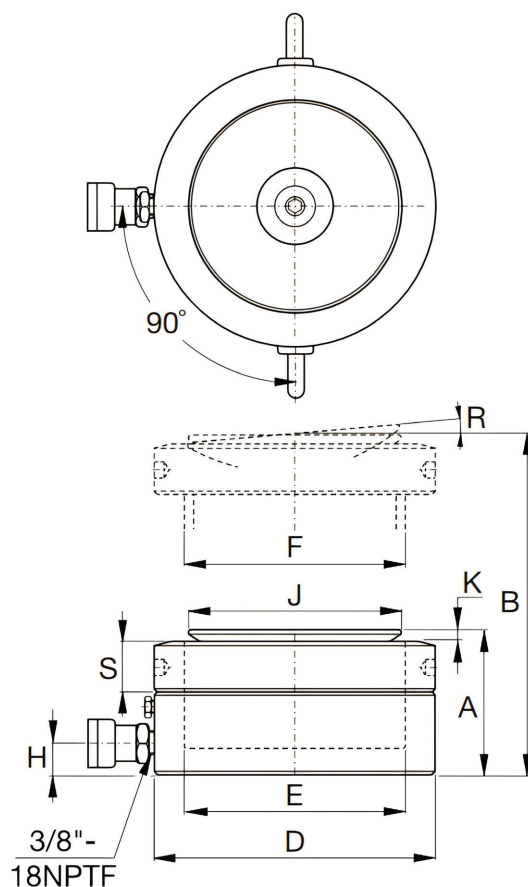
LPL 薄型螺母锁定油缸

额定压力: 70MPa

额定吨位: 60-500T

行程范围: 45-50mm

- 锁紧螺母可提供负载机械支撑，确保安全
- 一体式倾斜鞍座最大倾角可达 5°
- 极低的本体高度，适用于狭窄安装空间
- 5-10% 抗偏载能力
- 溢流口兼有限制行程的作用
- 单作用，重力回程
- 气体氮化和后氧化表面处理工艺，提供更加优秀的防腐性能和抗偏载性能
- 所有型号均配有 GEJN 快速接头和防尘帽



承载能力 (ton)	行程 (mm)	型号	最大承载能力 ton (kN)	最大承载能力时抗偏载能力	有效面积 (cm ²)	油量 (cm ³)	本体高度 A (mm)	伸展高度 B (mm)	外径 D (mm)	油缸内径 E (mm)	柱塞直径 (螺纹) F (mm)	进油口距底部高度 H (mm)	鞍座直径 J (mm)	鞍座凸出高度 K (mm)	鞍座最大倾斜角 R	锁紧螺母高度 S (mm)	重量 (kg)
60	50	LPL602	62 (606)	10%	86.6	433.0	126	176	140	105	Tr105 x 4	19	96	7	5°	28	15
100	50	LPL1002	102 (1002)	10%	143.1	715.7	137	187	173	135	Tr135 x 6	21	126	8	5°	31	25
150	45	LPL1602	162 (1589)	8%	227.0	1021.4	148	193	220	170	Tr170 x 6	27	160	9	5°	40	43
200	45	LPL2002	202 (1985)	8%	283.5	1275.9	155	200	245	190	Tr190 x 6	30	180	10	5°	43	55
250	45	LPL2502	259 (2541)	5%	363.1	1633.7	159	204	275	215	Tr215 x 6	32	200	12	5°	43	70
400	45	LPL4002	409 (4008)	5%	572.6	2576.5	178	223	350	270	Tr270 x 6	40	250	12	4°	55	129
500	45	LPL5002	522 (5114)	5%	730.6	3287.8	192	237	400	305	Tr305 x 6	49	290	10	3°	61,5	183