

▼ HSM/HCS 薄型液压油缸

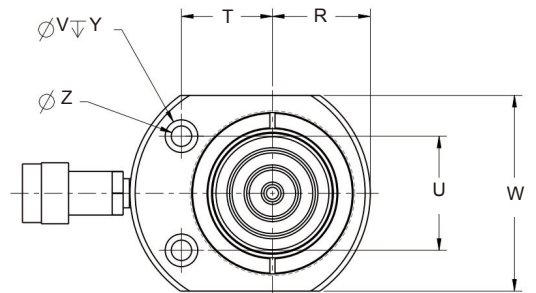
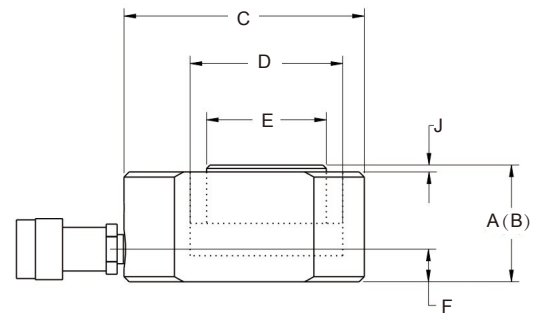


额定压力: 70MPa

额定吨位: 5-150ton

行程范围: 6-62mm

▼ HSM 外形尺寸图:



• HSM 系列, 超薄型液压缸:

- 紧凑扁平设计用于其它液压缸不适用的场合
- HSM750/1000/1500 配有手柄便于搬运
- 安装孔使固定方便
- 所有型号均标配希恩 GEJN 快速接头与防尘帽
- 所有零部件气体氮化和后氧化工艺提高硬度, 防止偏载划痕和周期性磨损
- 沟槽柱塞端面无需鞍座
- 单作用, 弹簧回缩

• HCS 系列, 薄型液压缸:

- 轻巧紧凑设计用于狭小工作空间
- 防尘圈减少污染, 延长液压缸使用寿命
- 所有型号均标配希恩 GEJN 快速接头与防尘帽
- 沟槽柱塞顶部的螺纹孔可用于安装倾斜式鞍座
- HCS-1002 配有手柄便于携带
- 所有零部件气体氮化和后氧化工艺提高硬度, 防止抗偏载和周期性磨损
- 单作用, 弹簧回缩

HSM 基座安装孔尺寸 (mm)				
型号	螺栓分布圆 U (mm)	孔径 Z (mm)	沉孔直径 V (mm)	沉孔长度 Y (mm)
HSM50	28.5	5.5	9.1	4.3
HSM100	36.6	7.1	10.7	7.9
HSM200	49.3	10	15.1	9.9
HSM300	52.3	10	15.9	11.2
HSM500	66.5	11	19	12.7
HSM750	76.2	13.5	20.6	14.2
HSM1000	76.2	13.5	20.6	14.2
HSM1500	117.3	13.5	20.6	14.2

承载力 ton (kN)	型号	行程 (mm)	油缸有效面积 (cm)	液压油容量 (cm ³)
5(45)	HSM50	6	6.5	4
10(101)	HSM100	11	14.5	18
20 (201)	HSM200	11	28.7	32
30 (295)	HSM300	13	42.1	55
45 (435)	HSM500	16	62.1	99
75(718)	HSM750	16	102.6	164
90 (887)	HSM1000	16	126.7	203
150(1386)	HSM1500	16	198.1	317
10(101)	HCS101	38	14.5	55
20 (201)	HCS201	45	28.7	129
30 (295)	HCS302	62	42.1	261
45 (435)	HCS502	60	62.1	373
90 (887)	HCS1002	57	126.7	722

▼ HSM 油缸性能介绍:

所有零部件采用气体氮化和后氧化工艺进行表面处理, 提供更加优秀的防腐性能, 高寿命与高硬度保证了液压油缸的广泛适用性

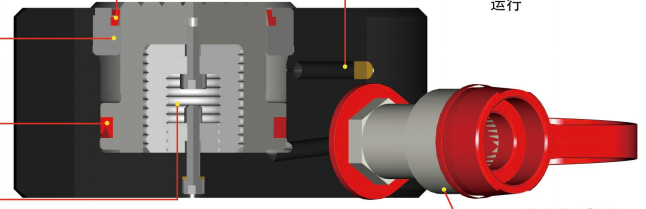
防尘圈, 防止外部杂质进入油缸内腔造成污染或损坏

止动环用于吸收偏载, 防止柱塞超行程

高压密封, 实现液压系统零内泄, 降低磨损, 使用寿命更长

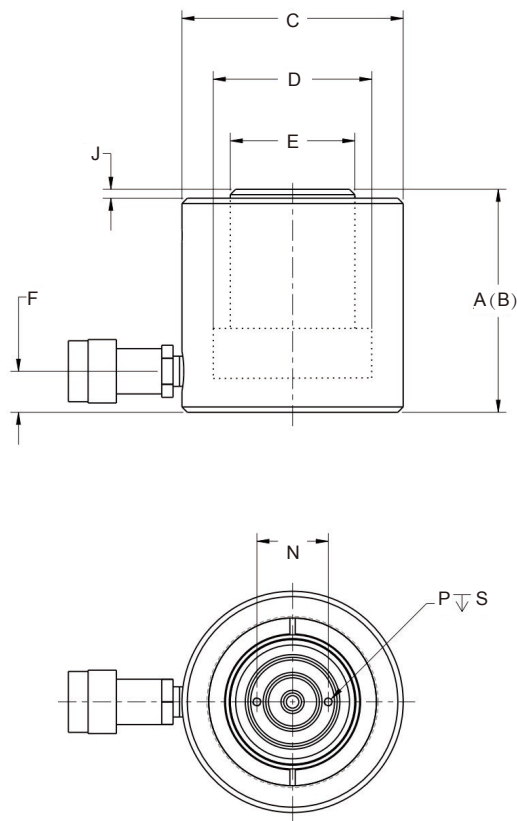
强力弹簧, 快速回程

排气口排出空气, 防止气阻导致动作抖动、噪音, 确保液压系统稳定运行



瑞典希恩CEJN接头及防尘帽将安全贯穿始终

▼ HCS 外形尺寸图:



▼ HCS 油缸性能介绍:

所有零部件采用气体氮化和后氧化工艺进行表面处理, 提供更加优秀的防腐性能, 高寿命与高硬度保证了液压油缸的广泛适用性

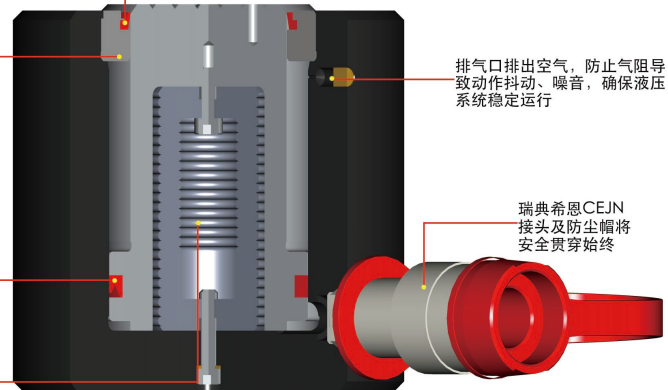
防尘圈, 防止外部杂质进入油缸内腔造成污染或损坏

止动环用于吸收偏载, 防止柱塞超行程

高压密封, 实现液压系统零内泄, 降低磨损, 使用寿命更长

强力弹簧, 快速回程

排气口排出空气, 防止气阻导致动作抖动、噪音, 确保液压系统稳定运行



瑞典希恩CEJN接头及防尘帽将安全贯穿始终

本体高度 A (mm)	伸展高度 B (mm)	外径 C (mm)	油缸内径 D (mm)	活塞杆直径 E (mm)	进油口距底部高度 F (mm)	活塞凸出高度 J (mm)	安装孔距离 T (mm)	缸体外侧到活塞杆距离 R (mm)	螺纹 P (mm)	螺纹深度 S (mm)	螺纹分布圆 N (mm)	重量 (kg)	型号
32	38	58X41	28.7	25.4	16	1	22X28.5	20	-	-	-	1.0	HSM50
43	54	82X55	42.9	38.1	19	1	34X36.6	27	-	-	-	1.4	HSM100
51	62	101X76	60.5	50.8	19	1	39X49.3	39	-	-	-	3.1	HSM200
58	71	117X95	73.2	63.4	19	2	44X52.3	47	-	-	-	4.5	HSM300
66	82	140X114	88.9	69.8	19	2	53X66.5	57	-	-	-	6.8	HSM500
79	95	165X139	114.3	82.6	19	2	66X76.2	69	-	-	-	11.3	HSM750
85	101	177X153	127	92.2	19	2	74X76.2	76	-	-	-	14.5	HSM1000
100	116	215X190	158.8	114.3	23	2	82X117.3	95	-	-	-	26.3	HSM1500
88	126	69	42.9	38.1	17	5	-	-	M4	8	26	2.7	HCS101
98	143	92	60.5	50.8	17	3	-	-	M5	8	40	5.0	HCS201
117	179	101	73.2	66.5	17	3	-	-	M5	8	40	6.8	HCS302
122	182	124	88.9	69.8	23	2	-	-	M5	8	40	10.0	HCS502
141	198	165	127	92.2	31	1	-	-	M8	10	55	20.7	HCS1002