

液压油缸泵 (70MPa)

▼ HSE700AT 伺服智能保压泵



HSE700AT 智能保压泵

电机功率: 1KW/1.5KW

最高输出压力: 70MPa

低压流量: 5/6.4L/Min

高压流量: 0.6/0.85L/Min

可用油容量: 20/60L

- 配置 PLC 触控屏幕, 内置全自动压力控制程序
- 设定目标压力后一键启动, 压力自动维持
- 保压精度可设定, 0.3-5MPa 控制精度
- 实时记录压力 - 时间曲线
- 外置可调节限压阀
- 具备升压超时报警及传感器信号报警功能
- 显示单位 MPa/BAR/psi/KN 可切换
- 配置液位液温传感器, 具备油温液位报警功能

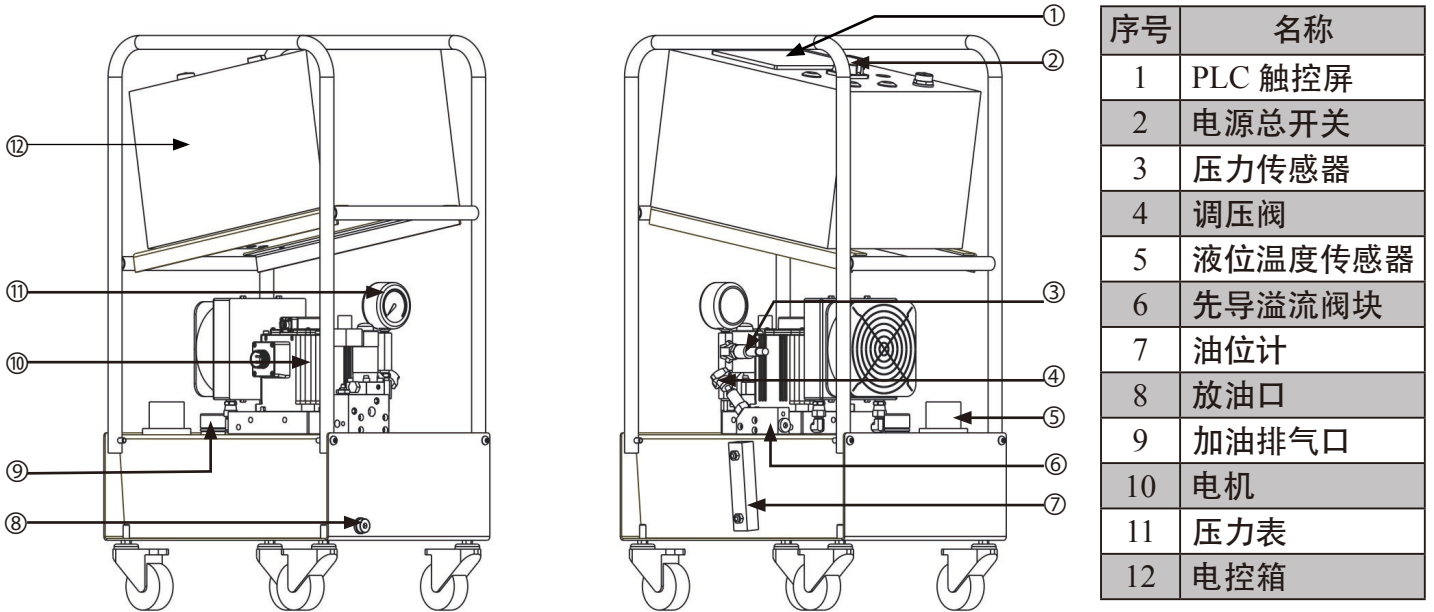
▼ 主界面展示:



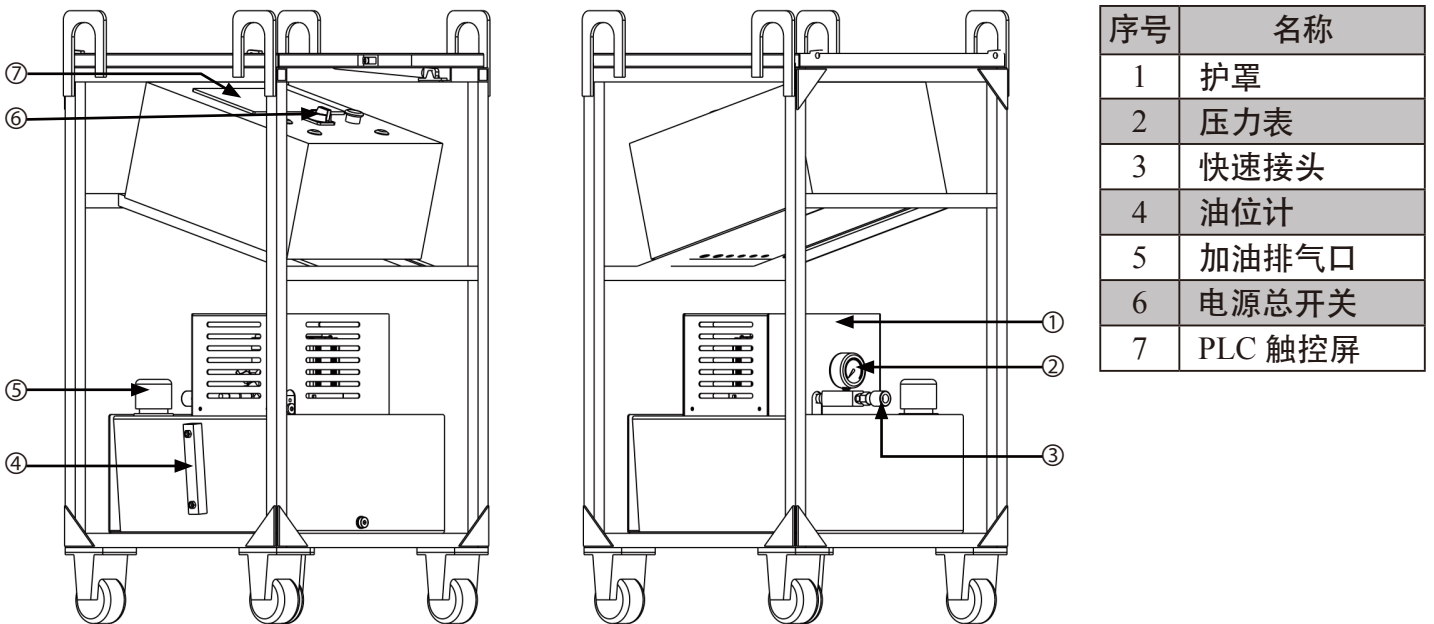
▼ HSE 系列型号规格表:

型号	最高输出压力	电压	电机功率	高压流量	低压流量	可用油容量	触控屏尺寸	重量
HSE700AT20	70MPa	230VAC	1KW	0.6L/Min	5L/Min	20L	7 英寸	53KG
HSE700AT60	70MPa	230VAC	1.5KW	0.85L/Min	6.4L/min	60L	10 英寸	123KG

▼ HSE700AT20 产品示意图:



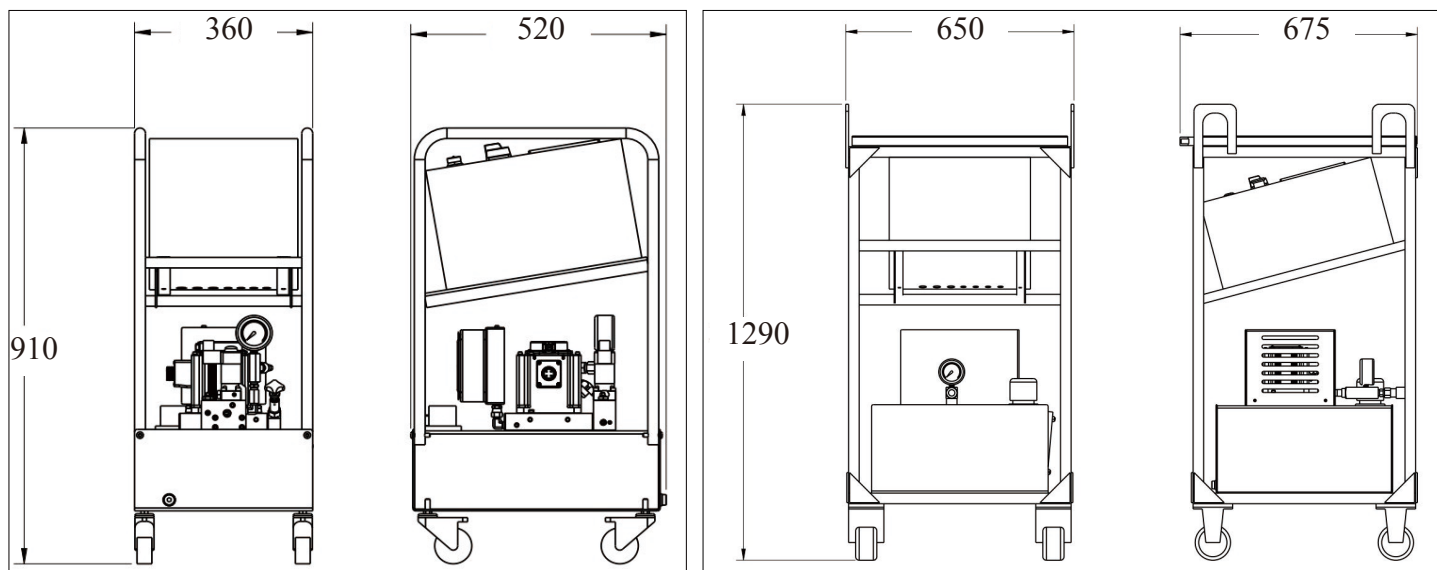
▼ HSE700AT60 产品示意图:



◆护罩内配置伺服电机、电磁阀、压力传感器、外置安全阀。

液压油缸泵 (70MPa)

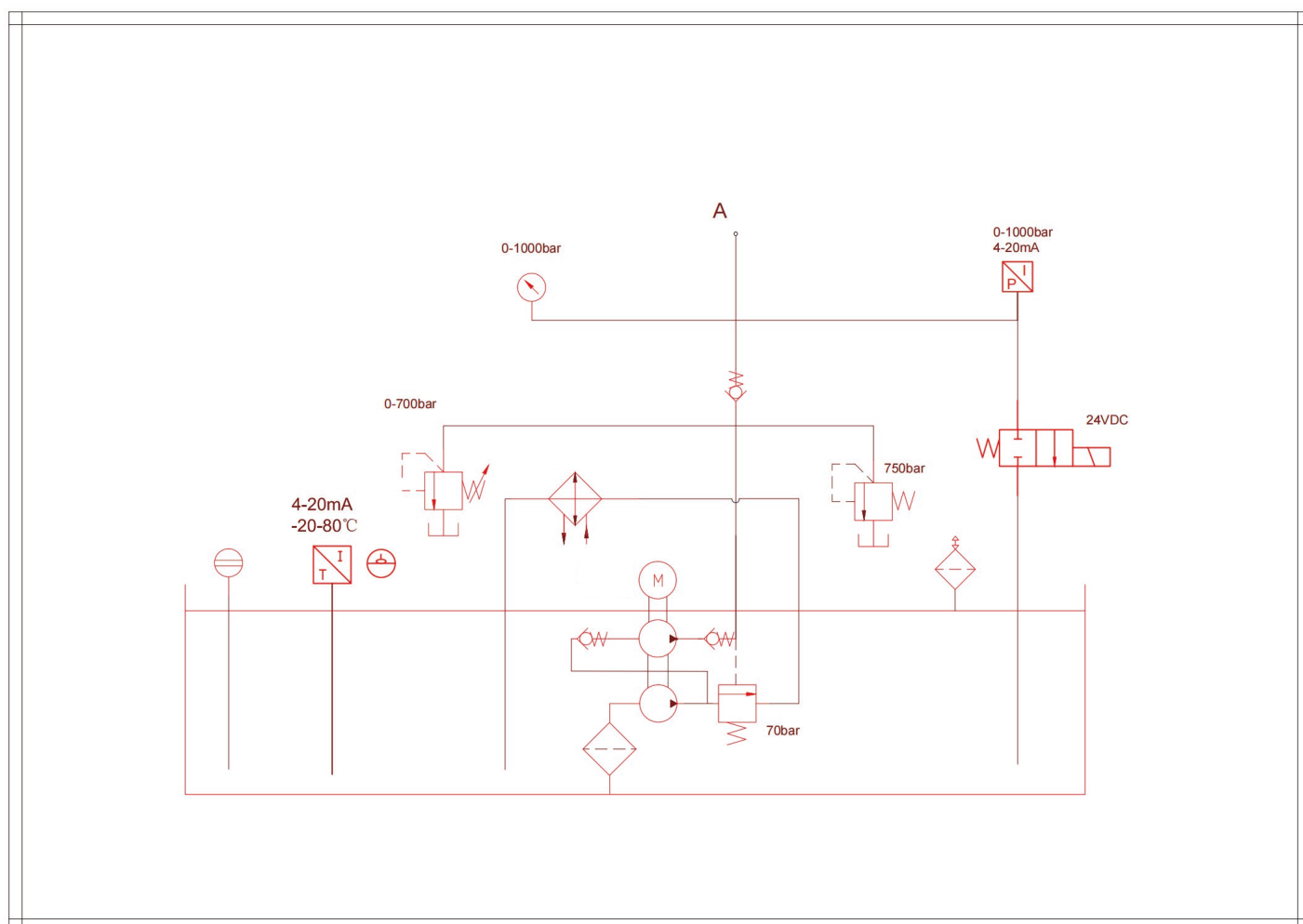
▼ HSE 系列外形尺寸图:



HSE700AT20

HSE700AT60

▼ HSE 系列液压原理图:



▼ HSE 液压原理图：

