

液压扳手泵 (70MPa)

RIVERLAKE
ultra high pressure hydraulic tools www.riverlackco.com

▼ HGTW 三级电动扳手泵



最高输出压力: 70MPa

电机功率: 1.1/1.5KW

低压流量: 6-8.5L/Min

中压流量: 1.5-2L/Min

高压流量: 0.7-1L/Min

- 无刷电机免维护, 噪音低
- 一体式框架集成绕线器设计, 便于控制线收纳
- 压力表免旋转快速拆装
- 标配两路、四路输出, 可同时驱动多套液压扳手
- 配置电磁自动排气阀, 通电自动开启进排气功能
- 配置高效风冷散热器
- 可选配 R2/R4 型号数显手柄, 手柄可监测实时压力值
- 铝质油箱重量轻, 散热效果好

▼ HGTW 产品规格表:

型号	电压 (VAC/Hz)	功率 (KW)	低压流量 (L/Min)	中压流量 (L/Min)	高压流量 (L/Min)	油箱容量 (L)	不含油重 (KG)
HG4TW-C2	230/50	1.1	6	1.5	0.7	7	30
HG4TW-C2-115/60	115/60	1.1	6.5	1.5	0.7	7	30
HG5TW-C2	230/50	1.5	8	2	1	7	33
HG5TW-C2-115/60	115/60	1.5	8.5	2	1	7	33
HG5TW-C4	230/50	1.5	8	2	1	7	36
HG5TW-C4-115/60	115/60	1.5	8.5	2	1	7	36
HG4TW-R2	230/50	1.1	6	1.5	0.7	7	30
HG4TW-R2-115/60	115/60	1.1	6.5	1.5	0.7	7	30
HG5TW-R2	230/50	1.5	8	2	1	7	33
HG5TW-R2-115/60	115/60	1.5	8.5	2	1	7	33
HG5TW-R4	230/50	1.5	8	2	1	7	36
HG5TW-R4-115/60	115/60	1.5	8.5	2	1	7	36

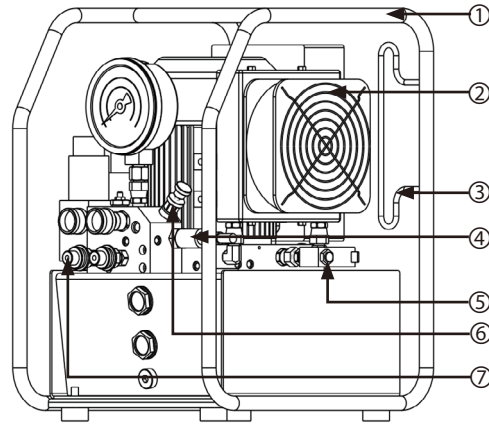
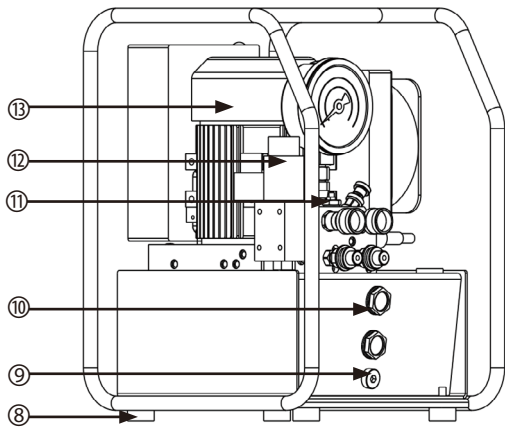


HG5TW-C4



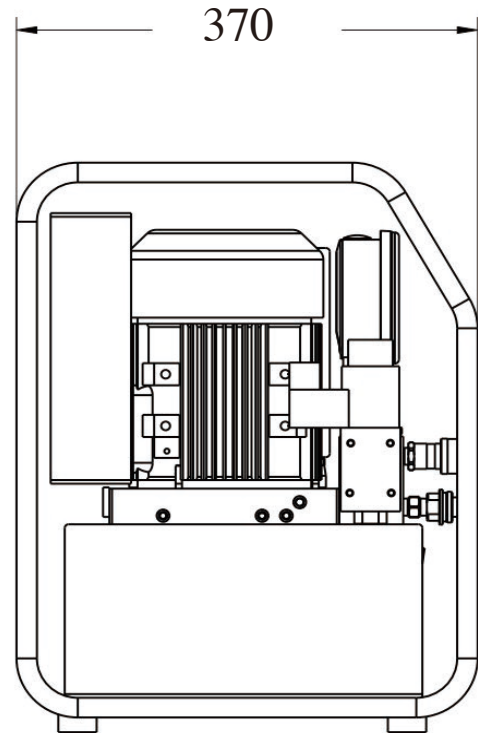
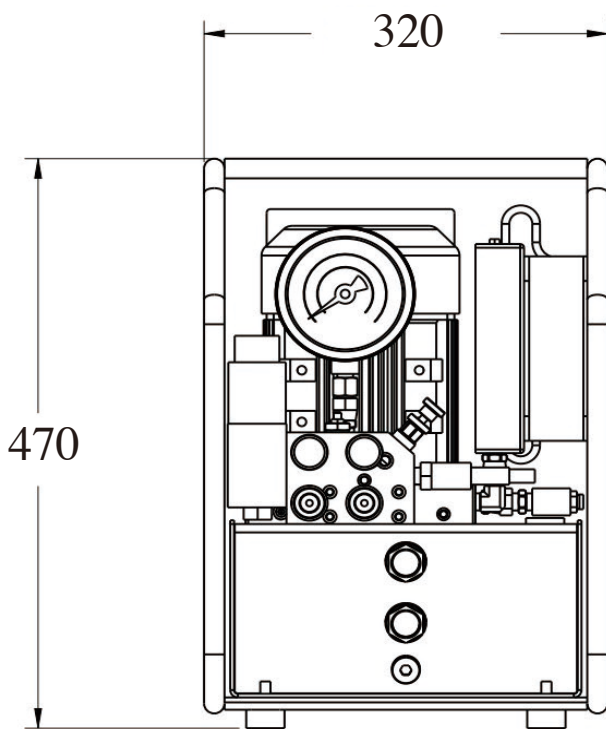
HG5TW-R2

▼ HGTW 产品示意图:



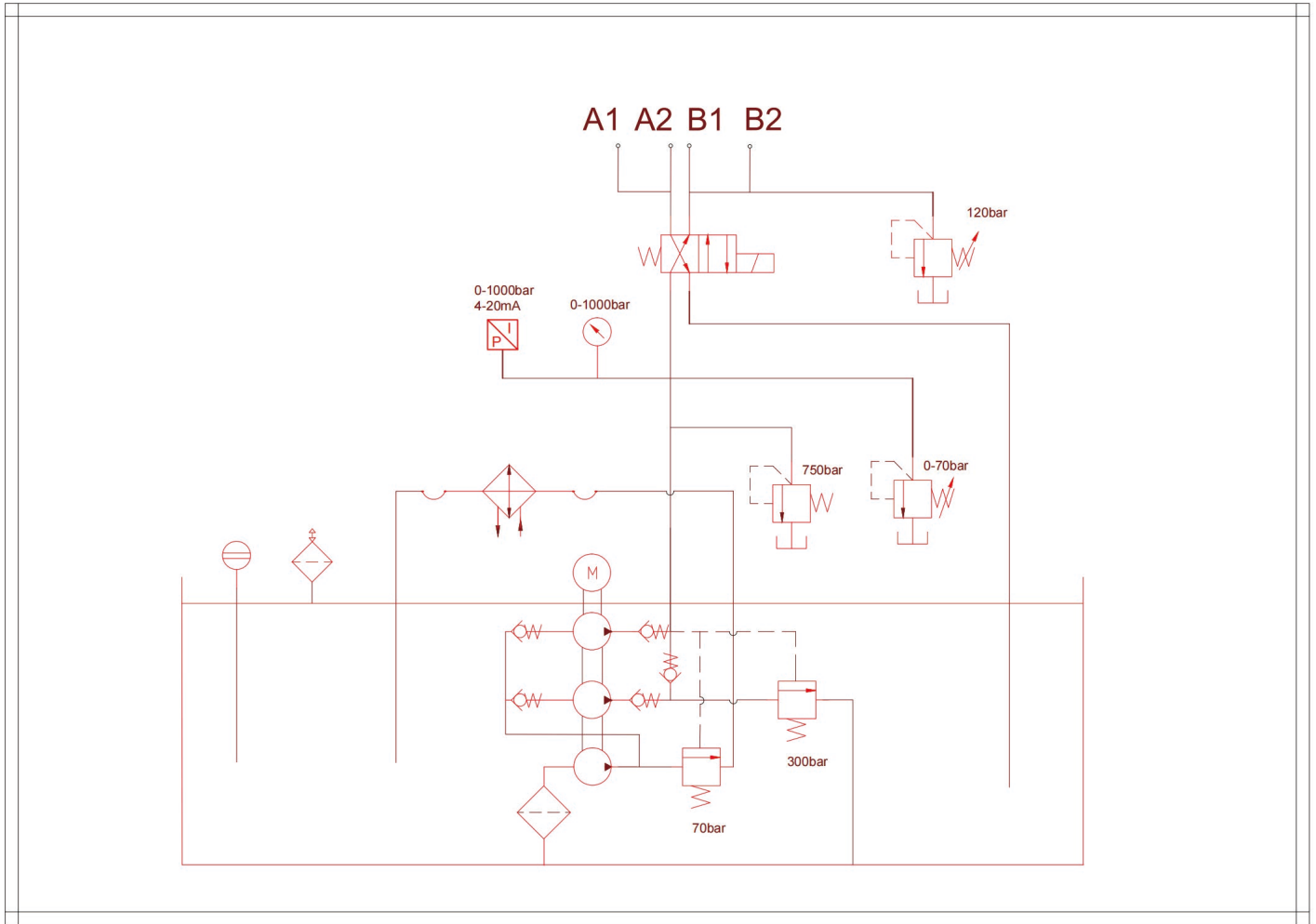
序号	名称
1	保护框架
2	风冷散热器
3	绕线器
4	压力传感器
5	电磁排气阀
6	调压阀
7	快速接头
8	地脚
9	放油口
10	油位计
11	R 口限压阀
12	电磁换向阀
13	电机

▼ HGTW 外形尺寸图:



液压扳手泵 (70MPa)

▼ HGTW 液压原理图:



▼ HGTW 压力流量图:

