

▼ HCRL 双作用螺母锁定油缸



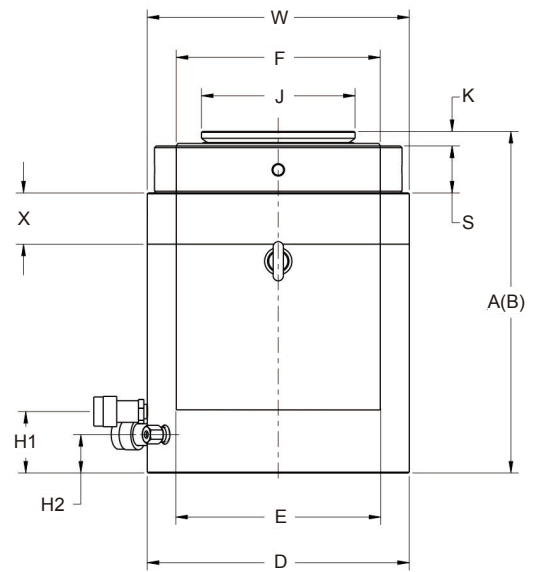
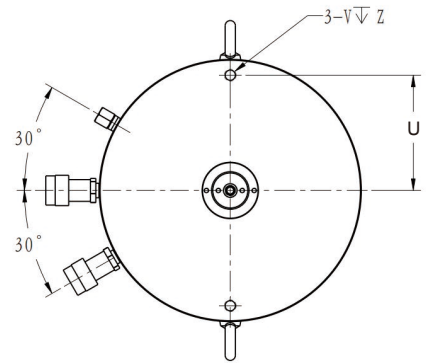
- 液压控制快速回程
- 锁紧螺母实现负载保持的机械锁定
- 可承受最大负载时 10% 的偏载
- 集成式倾斜鞍座允许最大 5° 的倾角
- 硬化表面可抵抗偏载和周期性磨损
- 由内而外的全天候保护
- 可更换的轴承将柱塞围住，以在整个行程中提供支撑
- 经过认证的吊耳，底座安装孔和外环螺纹
- 止动环，以防止柱塞超行程
- 低摩擦锁紧螺母易于转动，节省时间和精力。
- 气体氮化和后氧化表面处理工艺，提供更加优秀的防腐性能和抗偏载性能
- 所有型号均配有 GEJN 快速接头和防尘帽
- HCRL 系列油缸可按需提供最大 1000 吨承载力、600mm 行程规格，详情请咨询 RIVERLAKE

HCRL 单作用锁紧螺母油缸

额定压力： 70MPa

额定吨位： 50-300T

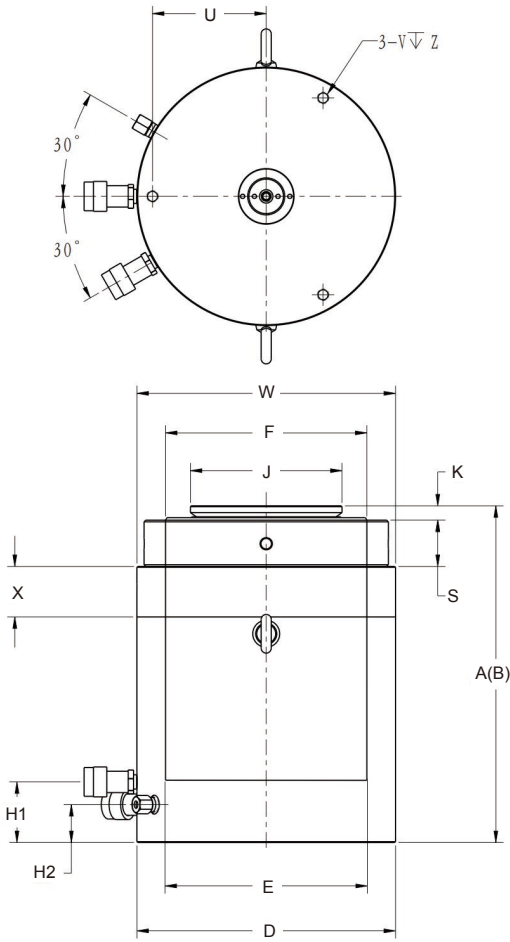
行程范围： 150-300mm



HCRL50-150

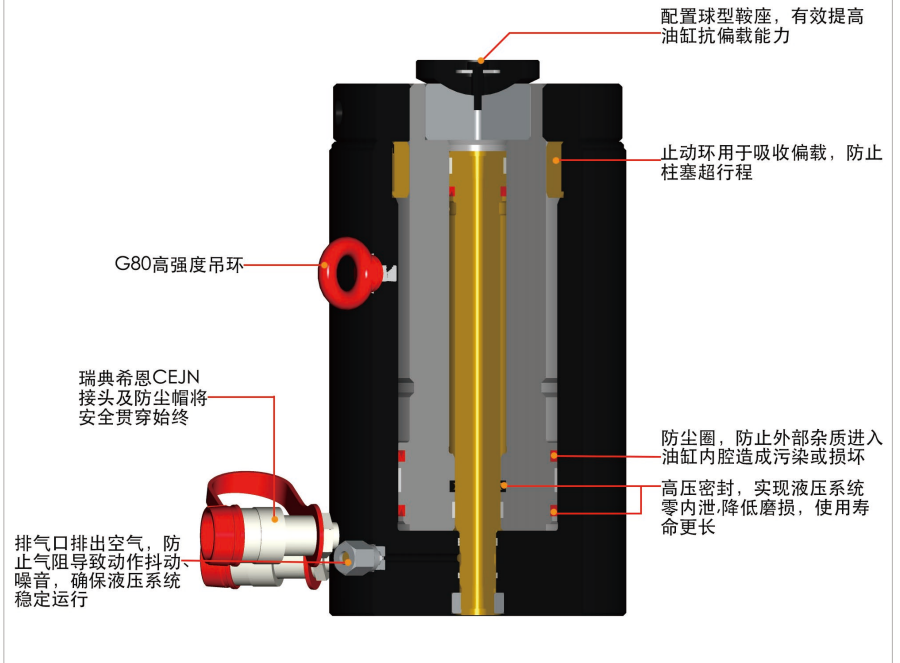
规格	螺栓分度圆直径 U (mm)	螺纹尺寸 V	最小螺纹深度 Z (mm)
HCRL50	105	M12 x 1.75	22
HCRL100	150	M12 x 1.75	22
HCRL150	185	M12 x 1.75	22
HCRL200	215	M12 x 1.75	22
HCRL250	245	M12 x 1.75	22
HCRL300	260	M16 x 2	25

外环螺纹		
规格	螺纹尺寸 W	螺纹长度 X (mm)
HCRL50	M130 x 2	42
HCRL100	M185 x 2	57
HCRL150	M222 x 3	70
HCRL200	M260 x 3	79
HCRL250	M290 x 3	85
HCRL300	M315 x 3	94



► HCRL 性能介绍

所有零部件采用气体氮化和后氧化工艺进行表面处理（硬质鞍座除外），提供更加优秀的防腐性能，高寿命与高硬度保证了液压油缸的广泛适用性



HCRL200-300

承载能力 (Ton)	行程 (mm)	型号	油缸有效面积 (cm ²)	油量 (cm ³)		收缩高度 A (mm)	伸展高度 B (mm)	外径 D (mm)	油缸内径 E (mm)	柱塞直径 F (mm)	进油口距底部高度 H1 (mm)	进油口距底部高度 H2 (mm)	标准鞍座直径 J (mm)	鞍座凸出高度 K (mm)	锁紧螺母高度 S (mm)	重量 (kg)
				推进	回程											
50	150	HCRL506	68.4	1025	86	310	460	130	100	Tr90×4	41	27	77	15	26	30
50	200	HCRL508	68.4	1367	115	377	577	130	100	Tr90×4	41	27	77	15	26	36
50	250	HCRL5010	68.4	1709	143	427	677	130	100	Tr90×4	41	27	77	15	26	40
50	300	HCRL5012	68.4	2051	172	477	777	130	100	Tr90×4	41	27	77	15	26	45
100	150	HCRL1006	141.4	2121	236	346	446	185	140	Tr120×6	50	36	77	15	36	64
100	200	HCRL1008	141.4	2827	314	421	621	185	140	Tr120×6	50	36	77	15	36	77
100	250	HCRL10010	141.4	3534	393	471	721	185	140	Tr120×6	50	36	77	15	36	85
100	300	HCRL10012	141.4	4241	471	521	821	185	140	Tr120×6	50	36	77	15	36	94
150	150	HCRL1506	214.4	3216	236	359	534	222	170	Tr150×6	46	32	126	13	45	97
150	200	HCRL1508	214.4	4288	314	434	609	222	170	Tr150×6	46	32	126	13	45	116
150	250	HCRL15010	214.4	5360	393	484	734	222	170	Tr150×6	46	32	126	13	45	129
150	300	HCRL15012	214.4	6432	471	534	834	222	170	Tr150×6	46	32	126	13	45	142
200	150	HCRL2006	285.9	4288	530	399	549	260	200	Tr170×6	71	49	126	13	50	145
200	200	HCRL2008	285.9	5718	707	469	669	260	200	Tr170×6	71	49	126	13	50	168
200	250	HCRL20010	285.9	7147	884	519	769	260	200	Tr170×6	71	49	126	13	50	184
200	300	HCRL20012	285.9	8577	1060	569	869	260	200	Tr170×6	71	49	126	13	50	200
250	150	HCRL2506	351.9	5278	530	416	561	290	220	Tr190×6	71	49	160	15	55	190
250	200	HCRL2508	351.9	7037	707	491	698	290	220	Tr190×6	71	49	160	15	55	224
250	250	HCRL25010	351.9	8796	884	541	791	290	220	Tr190×6	71	49	160	15	55	244
250	300	HCRL25012	351.9	10566	1060	591	891	290	220	Tr190×6	71	49	160	15	55	265
300	150	HCRL3006	424.1	6362	530	421	571	315	240	Tr210×6	71	49	160	15	55	230
300	200	HCRL3008	424.1	8462	707	496	696	315	240	Tr210×6	71	49	160	15	55	269
300	250	HCRL30010	424.1	10603	884	546	796	315	240	Tr210×6	71	49	160	15	55	294
300	300	HCRL30012	424.1	12723	1060	596	896	315	240	Tr210×6	71	49	160	15	55	319