

▼ HCRL 双作用螺母锁定油缸



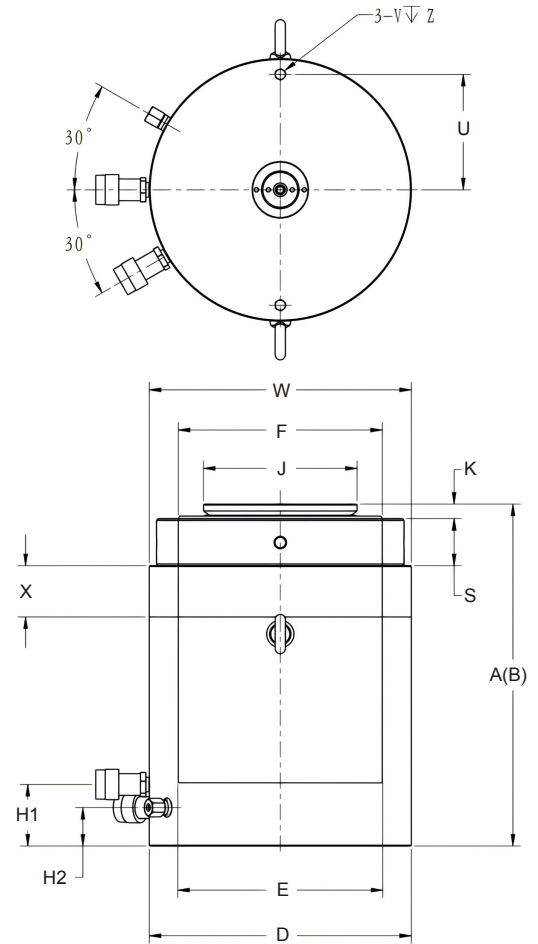
HCRL 单作用锁紧螺母油缸

额定压力: 70MPa

额定吨位: 50-300T

行程范围: 150-300mm

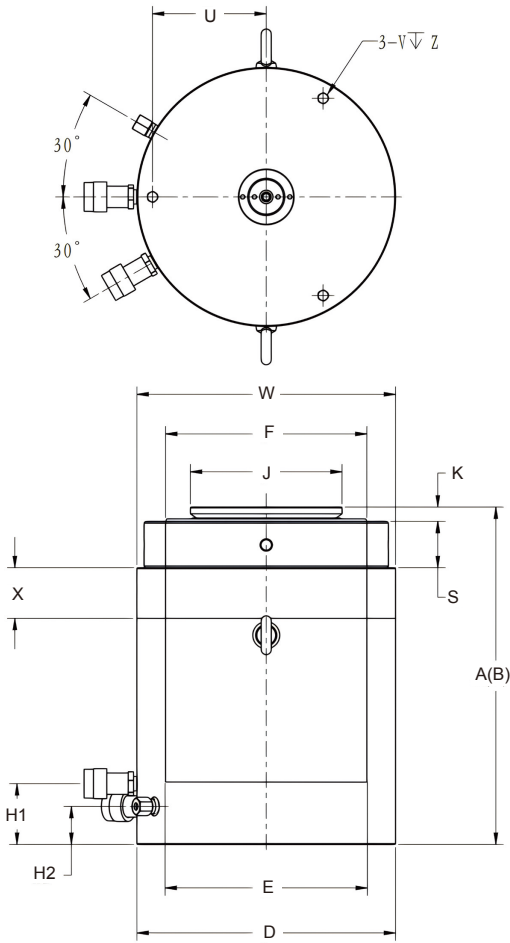
- 液压控制快速回程
- 锁紧螺母实现负载保持的机械锁定
- 可承受最大负载时 10% 的偏载
- 集成式倾斜鞍座允许最大 5° 的倾角
- 硬化表面可抵抗偏载和周期性磨损
- 由内而外的全天候保护
- 可更换的轴承将柱塞围住，以在整个行程中提供支撑
- 经过认证的吊耳，底座安装孔和外环螺纹
- 止动环，以防止柱塞超行程
- 低摩擦锁紧螺母易于转动，节省时间和精力。
- 气体氮化和后氧化表面处理工艺，提供更加优秀的防腐性能和抗偏载性能
- 所有型号均配有 CEJN 快速接头和防尘帽
- HCRL 系列油缸可按需提供最大 1000 吨承载力、600mm 行程规格，详情请咨询 RIVERLAKE



HCRL50-150

规格	螺栓分度圆直径 U (mm)	螺纹尺寸 V	最小螺纹深度 Z (mm)
HCRL50	105	M12 x1.75	22
HCRL100	150	M12 x1.75	22
HCRL150	185	M12 x1.75	22
HCRL200	215	M12 x1.75	22
HCRL250	245	M12 x1.75	22
HCRL300	260	M16 x2	25

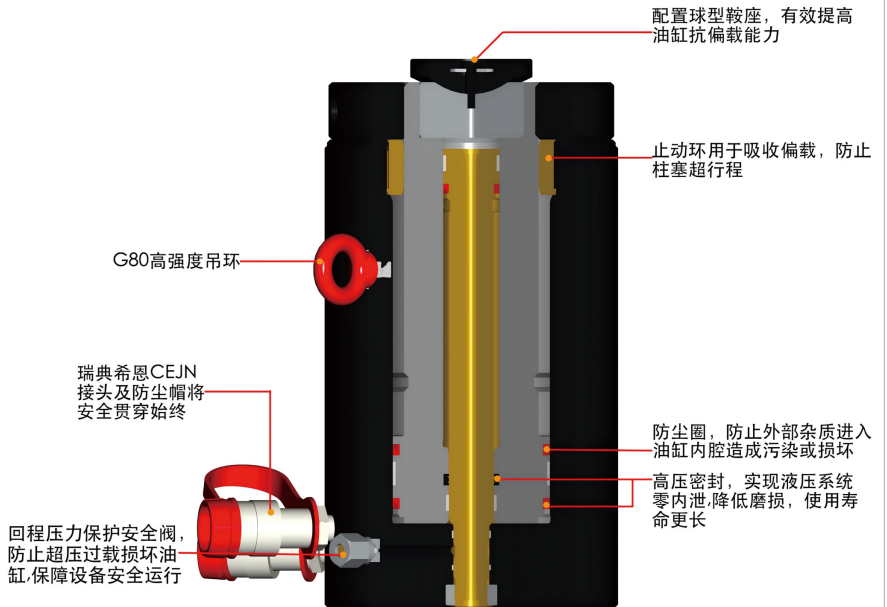
外环螺纹		
规格	螺纹尺寸 W	螺纹长度 X(mm)
HCRL50	M130 x2	42
HCRL100	M185 x2	57
HCRL150	M222 x3	70
HCRL200	M260 x3	79
HCRL250	M290 x3	85
HCRL300	M315 x3	94



HCRL200-300

► HCRL 性能介绍

所有零部件采用气体氮化和后氧化工艺进行表面处理（硬质鞍座除外），提供更加优秀的防腐性能，高寿命与高硬度保证了液压油缸的广泛适用性



承载能力 (Ton)	行程 (mm)	型号	油缸有效面积 (cm ²)	油量 (cm ³)		收缩高度 A (mm)	伸展高度 B (mm)	外径 D (mm)	油缸内径 E (mm)	柱塞直径 F (mm)	进油口距底部高度 H1 (mm)	进油口距底部高度 H2 (mm)	标准鞍座直径 J (mm)	鞍座凸出高度 K (mm)	锁紧螺母高度 S (mm)	重量 (kg)
				推进	回程											
50	150	HCRL506	68.4	1025	86	310	460	130	100	Tr90×4	41	27	77	15	26	30
50	200	HCRL508	68.4	1367	115	377	577	130	100	Tr90×4	41	27	77	15	26	36
50	250	HCRL5010	68.4	1709	143	427	677	130	100	Tr90×4	41	27	77	15	26	40
50	300	HCRL5012	68.4	2051	172	477	777	130	100	Tr90×4	41	27	77	15	26	45
100	150	HCRL1006	141.4	2121	236	346	446	185	140	Tr120×6	50	36	77	15	36	64
100	200	HCRL1008	141.4	2827	314	421	621	185	140	Tr120×6	50	36	77	15	36	77
100	250	HCRL10010	141.4	3534	393	471	721	185	140	Tr120×6	50	36	77	15	36	85
100	300	HCRL10012	141.4	4241	471	521	821	185	140	Tr120×6	50	36	77	15	36	94
150	150	HCRL1506	214.4	3216	236	359	534	222	170	Tr150×6	46	32	126	13	45	97
150	200	HCRL1508	214.4	4288	314	434	609	222	170	Tr150×6	46	32	126	13	45	116
150	250	HCRL15010	214.4	5360	393	484	734	222	170	Tr150×6	46	32	126	13	45	129
150	300	HCRL15012	214.4	6432	471	534	834	222	170	Tr150×6	46	32	126	13	45	142
200	150	HCRL2006	285.9	4288	530	399	549	260	200	Tr170×6	71	49	126	13	50	145
200	200	HCRL2008	285.9	5718	707	469	669	260	200	Tr170×6	71	49	126	13	50	168
200	250	HCRL20010	285.9	7147	884	519	769	260	200	Tr170×6	71	49	126	13	50	184
200	300	HCRL20012	285.9	8577	1060	569	869	260	200	Tr170×6	71	49	126	13	50	200
250	150	HCRL2506	351.9	5278	530	416	561	290	220	Tr190×6	71	49	160	15	55	190
250	200	HCRL2508	351.9	7037	707	491	698	290	220	Tr190×6	71	49	160	15	55	224
250	250	HCRL25010	351.9	8796	884	541	791	290	220	Tr190×6	71	49	160	15	55	244
250	300	HCRL25012	351.9	10566	1060	591	891	290	220	Tr190×6	71	49	160	15	55	265
300	150	HCRL3006	424.1	6362	530	421	571	315	240	Tr210×6	71	49	160	15	55	230
300	200	HCRL3008	424.1	8462	707	496	696	315	240	Tr210×6	71	49	160	15	55	269
300	250	HCRL30010	424.1	10603	884	546	796	315	240	Tr210×6	71	49	160	15	55	294
300	300	HCRL30012	424.1	12723	1060	596	896	315	240	Tr210×6	71	49	160	15	55	319