

## ▼HCL 单作用螺母锁定油缸



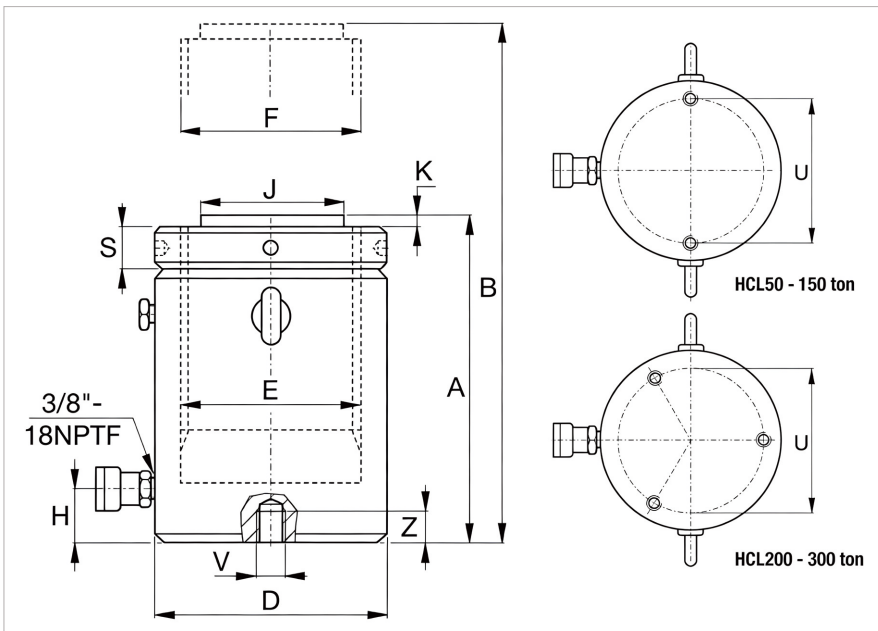
### HCL 单作用螺母锁定油缸

额定压力: 70MPa

额定吨位: 50-1000T

行程范围: 50-300mm

承载能力 (ton)	行程 (mm)	型号	最大油缸承载能力 (ton (kN))	油缸有效面积 (cm <sup>2</sup> )	油容量 (cm <sup>3</sup> )
50	50	HCL502	56 (550)	78.5	393
50	100	HCL504	56 (550)	78.5	785
50	150	HCL506	56 (550)	78.5	1178
50	200	HCL508	56 (550)	78.5	1571
50	250	HCL5010	56 (550)	78.5	1963
50	300	HCL5012	56 (550)	78.5	2356
100	50	HCL1002	102 (1002)	143.1	716
100	100	HCL1004	102 (1002)	143.1	1431
100	150	HCL1006	102 (1002)	143.1	2147
100	200	HCL1008	102 (1002)	143.1	2863
100	250	HCL10010	102 (1002)	143.1	3578
100	300	HCL10012	102 (1002)	143.1	4294
150	50	HCL1502	153 (1497)	213.8	1069
150	100	HCL1504	153 (1497)	213.8	2138
150	150	HCL1506	153 (1497)	213.8	3207
150	200	HCL1508	153 (1497)	213.8	4276
150	250	HCL15010	153 (1497)	213.8	5346
150	300	HCL15012	153 (1497)	213.8	6415
200	50	HCL2002	202 (1985)	283.5	1418
200	100	HCL2004	202 (1985)	283.5	2853
200	150	HCL2006	202 (1985)	283.5	4271
200	200	HCL2008	202 (1985)	283.5	5671
200	250	HCL20010	202 (1985)	283.5	7088
200	300	HCL20012	202 (1985)	283.5	8506
250	50	HCL2502	259 (2541)	363.1	1815
250	100	HCL2504	259 (2541)	363.1	3631
250	150	HCL2506	259 (2541)	363.1	5446
250	200	HCL2508	259 (2541)	363.1	7261
250	250	HCL25010	259 (2541)	363.1	9076
250	300	HCL25012	259 (2541)	363.1	10892
300	50	HCL3002	310 (3036)	433.7	2169
300	100	HCL3004	310 (3036)	433.7	4337
300	150	HCL3006	310 (3036)	433.7	6506
300	200	HCL3008	310 (3036)	433.7	8675
300	250	HCL30010	310 (3036)	433.7	10843
300	300	HCL30012	310 (3036)	433.7	13012

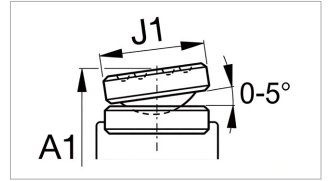


### 底部安装孔

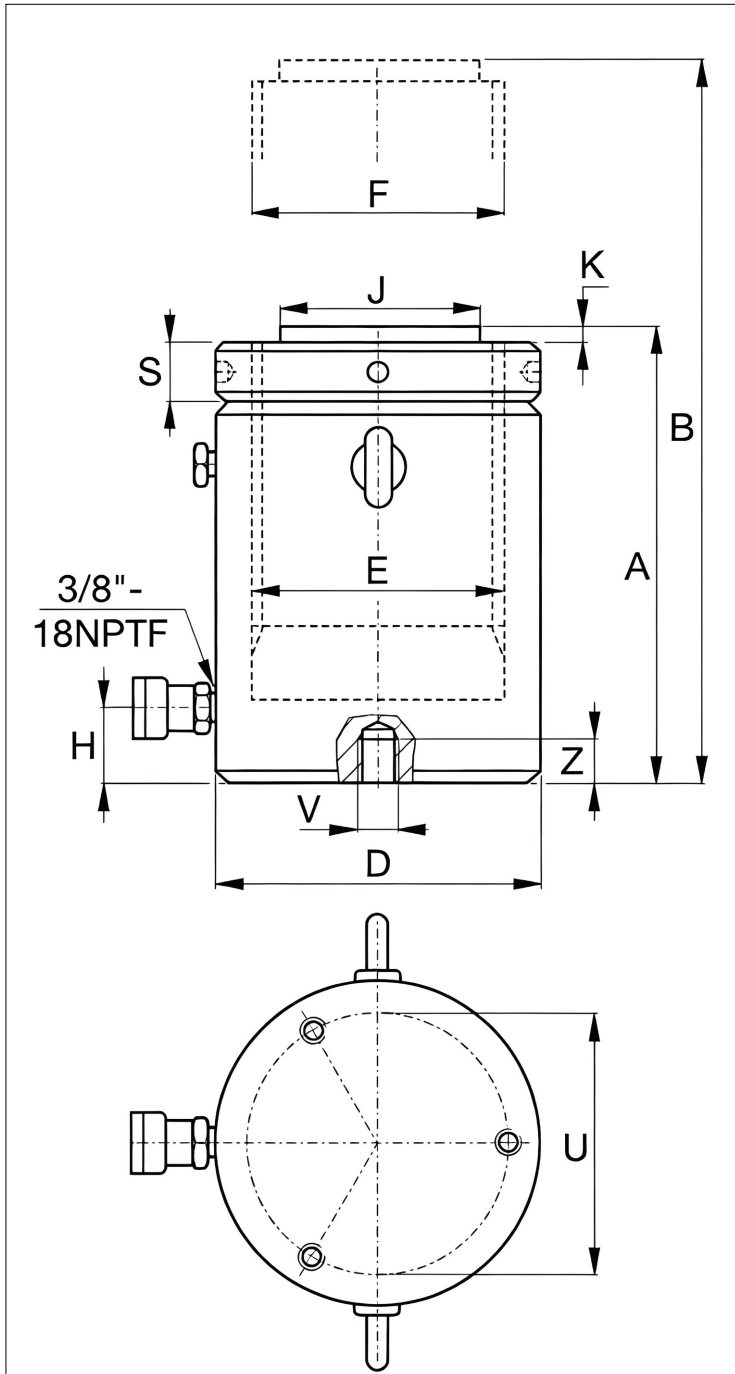
规格	螺栓分度圆直径 U (mm)	螺纹尺寸 V	最小螺纹深度 Z (mm)	孔数量	与防尘帽的角度
HCL50	105	M8 x1.25	10	2	90°
HCL100	150	M12 x1.75	17	2	90°
HCL150	185	M12 x1.75	22	2	90°
HCL200	215	M12 x1.75	22	3	60°
HCL250	245	M12 x1.75	22	3	60°
HCL300	260	M16 x2	25	3	60°

- 配置锁紧螺母，可实现负载状态下的机械锁定，保障负载稳定保持
- 低摩擦锁定易于转动，节省时间精力
- 油缸在最大行程的 90% 位置，可承受最高 10% 的偏载工况
- 柱塞表面经硬化强化处理，可抵御偏载受力与长期周期性磨损
- 内置溢流口兼具行程限制功能，可防止柱塞发生超行程
- 采用全维度防护设计，实现由内至外的全天候保护
- 可更换轴承，可全行程支撑柱塞
- 搭载认证级吊耳与底座安装孔，便于吊装与固定安装
- 气体氮化和后氧化表面处理工艺，提供更加优秀的防腐性能和抗偏载性能

※ 可选倾斜鞍座



收缩高度 A (mm)	伸展高度 B (mm)	外径 D (mm)	油缸内径 E (mm)	柱塞直径 F (mm)	进油口距底部高度 H (mm)	标准鞍座直径 J (mm)	鞍座凸出柱塞高度 K (mm)	锁定螺母高度 S (mm)	重量 (kg)	型号	鞍座直径 J1 (mm)	收缩高度 A1 (mm)	鞍座型号
164	214	130	100	Tr100 x4	24	71	2	25	17	HCL502	71	179	CATS100
214	314	130	100	Tr100 x4	24	71	2	25	22	HCL504	71	229	CATS100
314	414	130	100	Tr100 x4	24	71	2	25	32	HCL506	71	279	CATS100
364	514	130	100	Tr100 x4	24	71	2	25	38	HCL508	71	329	CATS100
414	614	130	100	Tr100 x4	24	71	2	25	43	HCL5010	71	379	CATS100
464	714	130	100	Tr100 x4	24	71	2	25	48	HCL5012	71	429	CATS100
187	237	175	135	Tr135 x6	33	71	2	33	35	HCL1002	71	202	CATS100
237	337	175	135	Tr135 x6	33	71	2	33	44	HCL1004	71	252	CATS100
287	437	175	135	Tr135 x6	33	71	2	33	54	HCL1006	71	302	CATS100
337	537	175	135	Tr135 x6	33	71	2	33	63	HCL1008	71	352	CATS100
387	637	175	135	Tr135 x6	33	71	2	33	73	HCL10010	71	402	CATS100
437	737	175	135	Tr135 x6	33	71	2	33	82	HCL10012	71	452	CATS100
259	259	215	165	Tr165 x6	41	130	2	40	59	HCL1502	126	225	CATS201
309	359	215	165	Tr165 x6	41	130	2	40	73	HCL1504	126	275	CATS201
359	459	215	165	Tr165 x6	41	130	2	40	87	HCL1506	126	325	CATS201
409	559	215	165	Tr165 x6	41	130	2	40	102	HCL1508	126	375	CATS201
459	659	215	165	Tr165 x6	41	130	2	40	116	HCL15010	126	425	CATS201
509	759	215	165	Tr165 x6	41	130	2	40	130	HCL15012	126	475	CATS201
238	288	250	190	Tr190 x6	47	130	2	45	85	HCL2002	126	254	CATS201
338	388	250	190	Tr190 x6	47	130	2	45	105	HCL2004	126	304	CATS201
388	488	250	190	Tr190 x6	47	130	2	45	143	HCL2006	126	354	CATS201
438	588	250	190	Tr190 x6	47	130	2	45	163	HCL2008	126	404	CATS201
488	688	250	190	Tr190 x6	47	130	2	45	182	HCL20010	126	454	CATS201
538	788	250	190	Tr190 x6	47	130	2	45	197	HCL20012	126	504	CATS201
249	299	280	215	Tr215 x6	53	140	2	52	119	HCL2502	175	288	CATS300
299	399	280	215	Tr215 x6	53	140	2	52	143	HCL2504	175	338	CATS300
349	499	280	215	Tr215 x6	53	140	2	52	192	HCL2506	175	388	CATS300
399	599	280	215	Tr215 x6	53	140	2	52	216	HCL2508	175	438	CATS300
449	699	280	215	Tr215 x6	53	140	2	52	240	HCL25010	175	488	CATS300
499	799	280	215	Tr215 x6	53	140	2	52	255	HCL25012	175	538	CATS300
278	328	305	235	Tr235 x6	58	140	2	56	158	HCL3002	175	317	CATS300
328	428	305	235	Tr235 x6	58	140	2	56	186	HCL3004	175	367	CATS300
378	528	305	235	Tr235 x6	58	140	2	56	215	HCL3006	175	417	CATS300
428	628	305	235	Tr235 x6	58	140	2	56	244	HCL3008	175	467	CATS300
478	728	305	235	Tr235 x6	58	140	2	56	272	HCL30010	175	517	CATS300
528	828	305	235	Tr235 x6	58	140	2	56	301	HCL30012	175	567	CATS300



HCL400-HCL1000ton

底部安装孔

规格	螺栓分度圆直径 U (mm)	螺纹尺寸 V	最小螺纹深度 Z (mm)	孔数量	与防尘帽的角度
HCL400	300	M16 x2	25	3	60°
HCL500	340	M24 x3	36	3	60°
HCL600	370	M24 x3	36	3	60°
HCL800	440	M24 x3	36	3	60°
HCL1000	500	M24 x3	36	3	60°

## HCL 系列



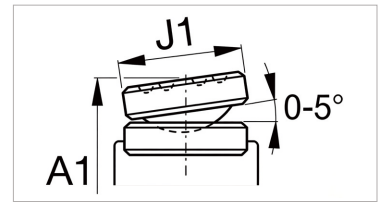
额定吨位: 400-1000T

行程范围: 50-300mm

承载能力 (ton)	行程 (mm)	型号	最大油缸承载能力 (ton (kN))	油缸有效面积 (cm <sup>2</sup> )	液压容量 (cm <sup>3</sup> )
400	50	HCL4002	409 (4008)	572.6	2826
400	100	HCL4004	409 (4008)	572.6	5723
400	150	HCL4006	409 (4008)	572.6	8588
400	200	HCL4008	409 (4008)	572.6	11451
400	250	HCL40010	409 (4008)	572.6	14314
400	300	HCL40012	409 (4008)	572.6	17177
500	50	HCL5002	522 (5114)	730.6	3653
500	100	HCL5004	522 (5114)	730.6	7306
500	150	HCL5006	522 (5114)	730.6	10959
500	200	HCL5008	522 (5114)	730.6	14612
500	250	HCL50010	522 (5114)	730.6	18265
500	300	HCL50012	522 (5114)	730.6	21918
600	50	HCL6002	611 (5987)	855.3	4276
600	100	HCL6004	611 (5987)	855.3	8553
600	150	HCL6006	611 (5987)	855.3	12829
600	200	HCL6008	611 (5987)	855.3	17106
600	250	HCL60010	611 (5987)	855.3	21382
600	300	HCL60012	611 (5987)	855.3	25659
800	50	HCL8002	831 (8149)	1164.2	5821
800	100	HCL8004	831 (8149)	1164.2	11642
800	150	HCL8006	831 (8149)	1164.2	17462
800	200	HCL8008	831 (8149)	1164.2	23283
800	250	HCL80010	831 (8149)	1164.2	29104
800	300	HCL80012	831 (8149)	1164.2	34925
1000	50	HCL10002	1085 (10644)	1520.5	7603
1000	100	HCL10004	1085 (10644)	1520.5	15205
1000	150	HCL10006	1085 (10644)	1520.5	22808
1000	200	HCL10008	1085 (10644)	1520.5	30411
1000	250	HCL100010	1085 (10644)	1520.5	38013
1000	300	HCL100012	1085 (10644)	1520.5	45616

- 配置锁紧螺母，可实现负载状态下的机械锁定，保障负载稳定保持
- 低摩擦锁定易于转动，节省时间精力
- 油缸在最大行程的 90% 位置，可承受最高 10% 的偏载工况
- 柱塞表面经硬化强化处理，可抵御偏载受力与长期周期性磨损
- 内置溢流口兼具行程限制功能，可防止柱塞发生超行程运动
- 搭载认证级吊耳与底座安装孔，便于吊装与固定安装
- 气体氮化和后氧化表面处理工艺，提供更加优秀的防腐性能和抗偏载性能

※ 可选倾斜鞍座



收缩高度 A (mm)	伸展高度 B (mm)	外径 D (mm)	油缸内径 E (mm)	柱塞直径 F (mm)	进油口距底部高度 H (mm)	标准鞍座直径 J (mm)	鞍座凸出柱塞高度 K (mm)	锁定螺母高度 S (mm)	重量 (kg)	型号	鞍座直径 J1 (mm)	收缩高度 A1 (mm)	鞍座型号
317	367	350	270	Tr270 x6	67	159	5	65	236	HCL4002	210	365	CATS400
367	467	350	270	Tr270 x6	67	159	5	65	274	HCL4004	210	415	CATS400
417	567	350	270	Tr270 x6	67	159	5	65	311	HCL4006	210	465	CATS400
467	667	350	270	Tr270 x6	67	159	5	65	349	HCL4008	210	515	CATS400
517	767	350	270	Tr270 x6	67	159	5	65	387	HCL40010	210	565	CATS400
567	867	350	270	Tr270 x6	67	159	5	65	425	HCL40012	210	615	CATS400
357	407	400	305	Tr305 x6	75	179	5	72	341	HCL5002	230	405	CATS500
407	507	400	305	Tr305 x6	75	179	5	72	390	HCL5004	230	455	CATS500
457	607	400	305	Tr305 x6	75	179	5	72	439	HCL5006	230	505	CATS500
507	707	400	305	Tr305 x6	75	179	5	72	489	HCL5008	230	555	CATS500
557	807	400	305	Tr305 x6	75	179	5	72	538	HCL50010	230	605	CATS500
607	907	400	305	Tr305 x6	75	179	5	72	587	HCL50012	230	655	CATS500
380	430	430	330	Tr330 x6	81	194	5	80	427	HCL6002	250	433	CATS600
430	530	430	330	Tr330 x6	81	194	5	80	484	HCL6004	250	483	CATS600
480	630	430	330	Tr330 x6	81	194	5	80	598	HCL6006	250	533	CATS600
530	730	430	330	Tr330 x6	81	194	5	80	655	HCL6008	250	583	CATS600
580	830	430	330	Tr330 x6	81	194	5	80	712	HCL60010	250	633	CATS600
630	930	430	330	Tr330 x6	81	194	5	80	765	HCL60012	250	683	CATS600
430	480	505	385	Tr385 x6	95	224	5	90	668	HCL8002	275	487	CATS800
480	580	505	385	Tr385 x6	95	224	5	90	746	HCL8004	275	537	CATS800
530	680	505	385	Tr385 x6	95	224	5	90	825	HCL8006	275	587	CATS800
580	780	505	385	Tr385 x6	95	224	5	90	904	HCL8008	275	637	CATS800
630	880	505	385	Tr385 x6	95	224	5	90	982	HCL80010	275	687	CATS800
680	980	505	385	Tr385 x6	95	224	5	90	1061	HCL80012	275	737	CATS800
484	534	570	440	Tr440 x6	110	249	5	105	959	HCL10002	300	561	CATS1000
534	634	570	440	Tr440 x6	110	249	5	105	1059	HCL10004	300	611	CATS1000
584	734	570	440	Tr440 x6	110	249	5	105	1160	HCL10006	300	661	CATS1000
634	834	570	440	Tr440 x6	110	249	5	105	1260	HCL10008	300	711	CATS1000
684	934	570	440	Tr440 x6	110	249	5	105	1360	HCL100010	300	761	CATS1000
734	1034	570	440	Tr440 x6	110	249	5	105	1460	HCL100012	300	811	CATS1000