

▼ HCH 单作用中空柱塞液压油缸



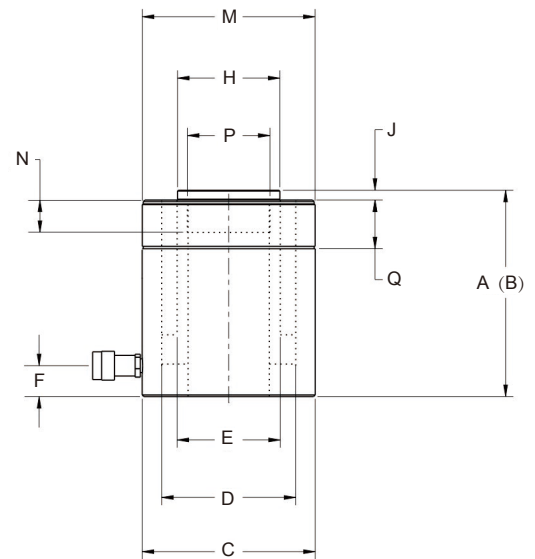
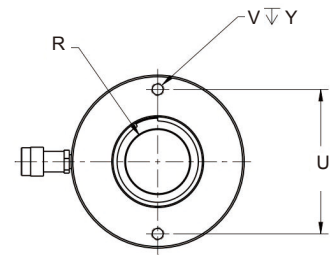
额定压力: 70MPa

额定吨位: 12-95T

行程范围: 8-155mm

中心孔径: 17.3-79.0mm

- 中空柱塞设计既可以用于拉力，有可以用于推力
- 单作用，弹簧回程
- 外环螺纹使安装方便
- 气体氮化和后氧化表面处理工艺，提供更加优秀的防腐性能和抗偏载性能
- 大吨位油缸配置经过认证的 G80 高强度吊环
- 所有型号均配置底座安装孔
- 采用高等级聚氨酯密封件，密封性能好，耐磨损，使用寿命长
- 中空活塞配置螺纹孔，可配置非标鞍座，适应更多工况
- 防尘圈减少污染，延长液压缸寿命
- 由内而外的全天候保护
- 配置呼吸口，平缓推出，快速回程



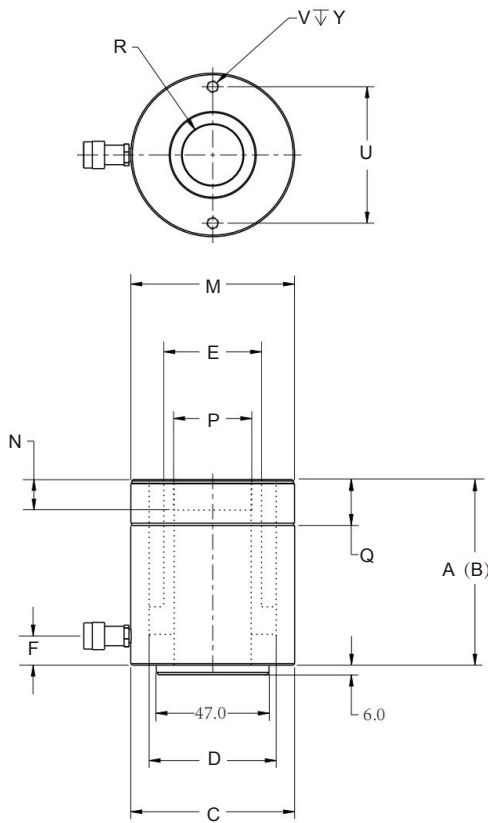
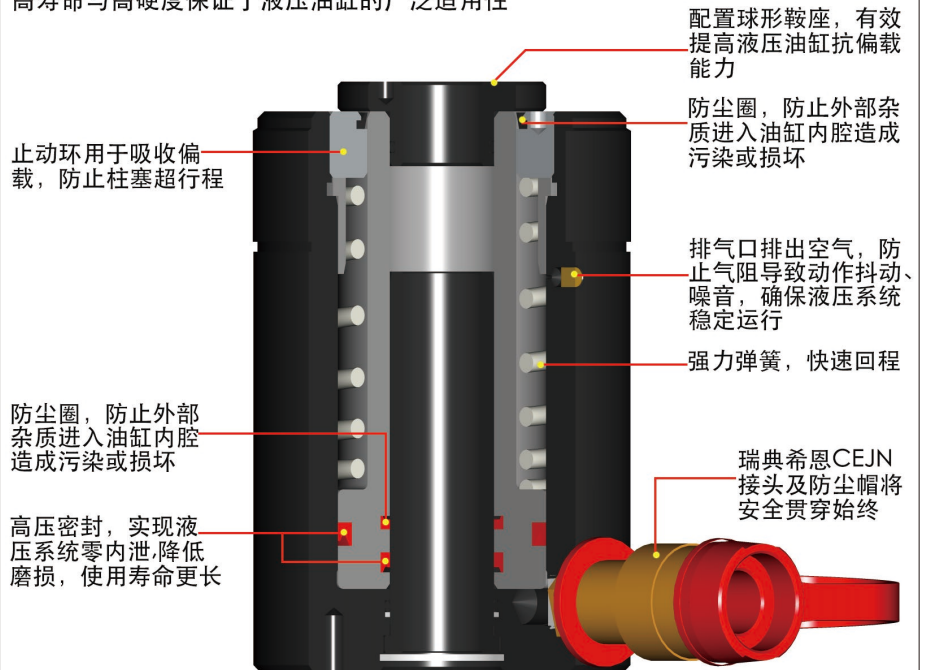
HCH-120 到 HCH-123 型号

▼ HCH 型号规格表:

承载能力 (ton)	行程 (mm)	型号	油缸有效面积 (cm)	液压油容量 (cm ³)	本体高度 A (mm)	伸展高度 B (mm)	外径 C (mm)	油缸内径 D(mm)	柱塞直径 E (mm)	进油口距底部高度 F (mm)
12 (125)	8	HCH120	17.9	14	55	63	70	54.1	35.1	9
	42	HCH121	17.9	75	120	162	70	54.1	35.1	25
	42	HCH1211	17.9	75	120	162	70	54.1	35.1	25
	76	HCH123	17.9	136	184	260	70	54.1	35.1	25
20 (215)	49	HCH202	30.7	150	162	211	98.5	73.1	54.1	19
	155	HCH206	30.7	476	306	461	98.5	73.1	54.1	25
30 (326)	64	HCH302	46.6	298	178	242	114	88.9	63.5	21
	155	HCH306	46.6	722	330	485	114	88.9	63.5	25
60(576)	76	HCH603	82.3	626	247	323	159	123.9	91.9	31
	153	HCH606	82.3	1259	323	476	159	123.9	91.9	31
95(931)	76	HCH1003	133	1011	254	330	213	165.1	127	38

▼ HCH 油缸性能介绍:

所有零部件采用气体氮化和后氧化工艺进行表面处理, 提供更加优秀的防腐性能, 高寿命与高硬度保证了液压油缸的广泛适用性



HCH-202 到 HCH-1003 型号

HCH 基座安装孔尺寸 (mm)			
型号	螺栓圆周 U	螺纹 V	螺纹深度 Y
HCH120	50.8	5/16" - 18 UNC	9
HCH121	-	-	-
HCH1211	-	-	-
HCH123	50.8	5/16" - 18 UNC	12.7
HCH202	82.6	3/8" - 16 UNC	9.4
HCH206	82.6	3/8" - 16 UNC	9.4
HCH302	92.2	3/8" - 16 UNC	14
HCH306	92.2	3/8" - 16 UNC	14
HCH603	130.3	1/2" - 13 UNC	14
HCH606	130.3	1/2" - 13 UNC	14
HCH1003	177.8	5/8" - 11 UNC	19

鞍座直径 H(mm)	鞍座凸出高度 J (mm)	柱塞内螺纹 P	柱塞螺纹长度 N (mm)	外环螺纹 M	外环螺纹长度 Q (mm)	中心孔径 R (mm)	重量 (kg)	型号
-	-	3/4"-16 UN	16	2 3/4"-16	30	17.3	1.5	HCH120
-	-	-	-	2 3/4"-16	30	19.5	2.8	HCH121
-	-	3/4"-16 UN	18	2 3/4"-16	30	17.3	2.8	HCH1211
-	-	-	-	2 3/4"-16	30	19.5	4.4	HCH123
54	9.7	1 9/16"-16 UN	30	3 7/8"-12	38	26.9	7.7	HCH202
54	9.7	1 9/16"-16 UN	30	3 7/8"-12	38	26.9	14.1	HCH206
63	9	1 13/16"-16 UN	30	4 1/2"-12	42	33.3	10.9	HCH302
63	9	1 13/16"-16 UN	35	4 1/2"-12	42	33.3	21.8	HCH306
91	12	2 3/4"-16 UN	35	6 1/4"-12	48	53.8	28.1	HCH603
91	12	2 3/4"-16 UN	35	6 1/4"-12	48	53.8	35.4	HCH606
126	12	4"-16 UN	40	8 3/8"-12	60	79	63	HCH1003