

液压油缸泵 (70MPa)

RIVERLAKE
ultra high pressure hydraulic tools www.riverlactco.com

▼ HA 系列气动液压泵



电机功率： 1.5/5.4KW

最高输出压力： 70MPa

低压流量： 7/15L/Min

中压流量： 4L/Min

高压流量： 2/1L/Min

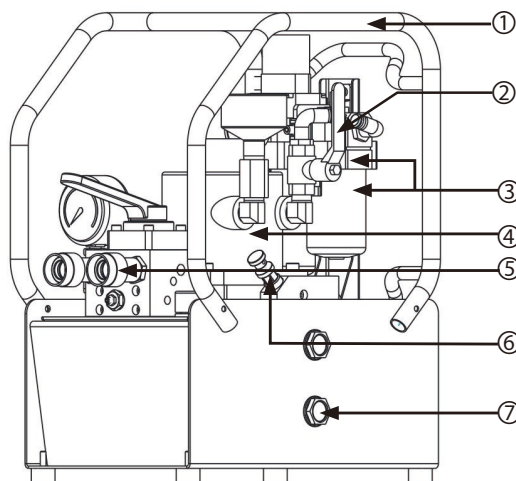
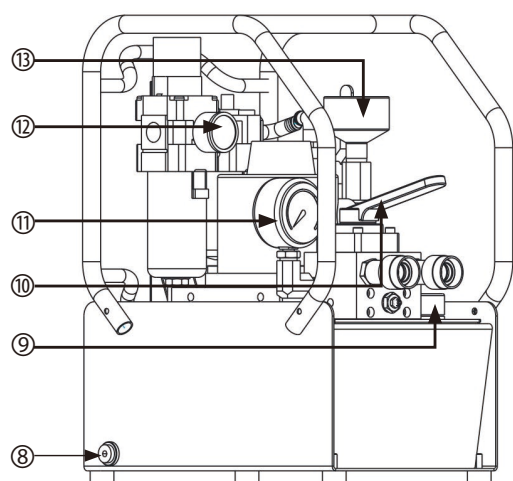
可用油容量： 7/20/40L

- 配置气源处理三联件
- 马达启动球阀开关，方便启停操作
- 可选单作用、双作用手动换向阀
- 内置安全阀、外置可调溢流阀
- 标配压力表、气压表
- 钢制油箱、全保护框架

▼ HA 系列气动泵型号规格表：

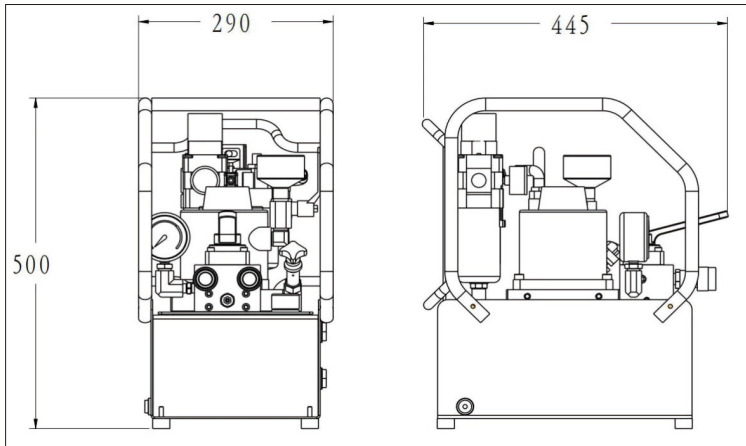
型号	电机功率	最大耗气量	可用油容量	低压流量	中压流量	高压流量	不含油重量
HA5007MV32	1.5KW	220M ³ /H	7L	7L/Min	-	1L/Min	36KG
HA5007MV43	1.5KW	220M ³ /H	7L	7L/Min	-	1L/Min	48KG
HA5020MV32	1.5KW	220M ³ /H	20L	7L/Min	-	1L/Min	48KG
HA5020MV43	1.5KW	220M ³ /H	20L	7L/Min	-	1L/Min	48KG
HA6040MV32	5.4KW	396M ³ /H	40L	15L/Min	4L/Min	2L/Min	70KG
HA6040MV43	5.4KW	396M ³ /H	40L	15L/Min	4L/Min	2L/Min	70KG

▼ HA5 产品示意图：

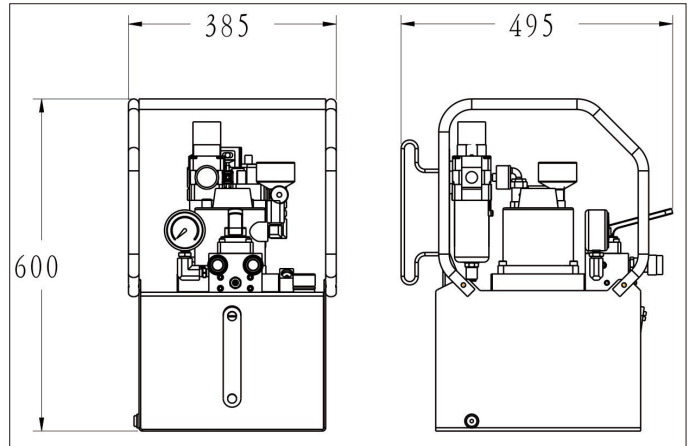


序号	名称
1	保护框架
2	球阀开关
3	三联件
4	气动马达
5	快速接头
6	调压阀
7	油位计
8	放油口
9	加油排气口
10	手控换向阀
11	压力表
12	气压表
13	消音器

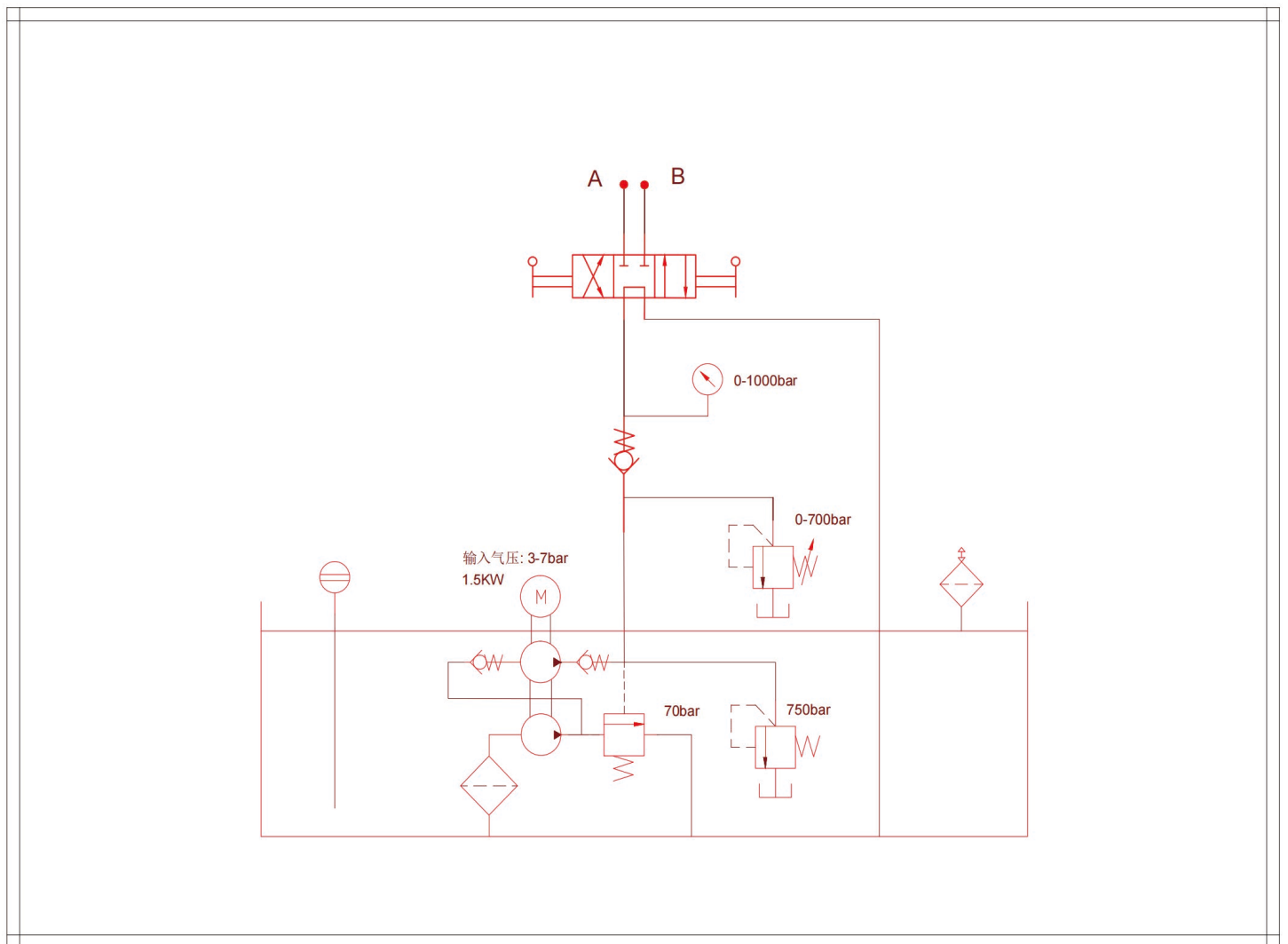
▼ HA5007MV43 外形尺寸图:



▼ HA5020MV43 外形尺寸图:



▼ HA 系列气动泵液压原理图:



液压油缸泵 (70MPa)

▼ HA 系列气动泵液压原理图

