

▼ CUSP 大吨位超薄液压油缸



CUSP 大吨位超薄油缸

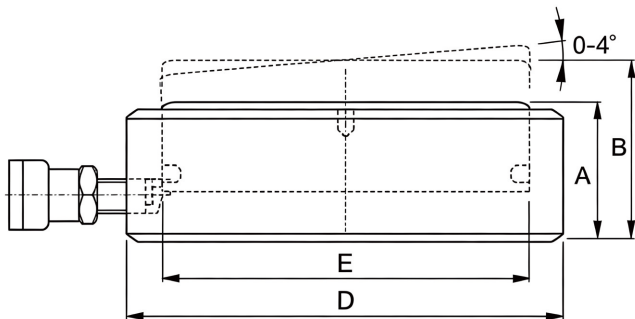
额定压力: 70MPa

倾斜行程: 7-17/6-10mm

集成: 倾斜鞍座

额定吨位: 10-1000T

- 最大负载时可承受偏载高达 4%
- 低本体高度，大吨位超薄，配备集成式倾斜鞍座油缸
- 集成倾斜鞍座，最大 4 度，均匀分布
- 气体氮化和后氧化表面处理工艺，提供更加优秀的防腐性能和抗偏载性能
- 带有最大行程指示线
- 所有型号均配有 CEJN 快速接头和防尘帽
- 没有限制行程的止动环



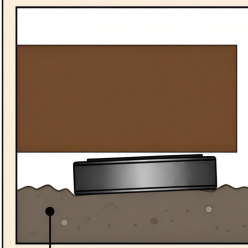
重要提示!

所有超薄圆柱支撑垫都需要有坚固的支撑表面才能正确承载。

在沙子、泥土或松软地面等表面上使用这些超薄圆柱支撑垫，可能会导致圆柱支撑垫损坏。



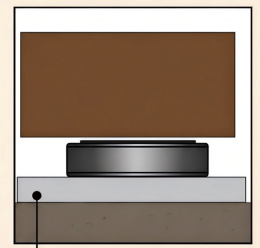
错误!



松软地面



正确!



坚固的支撑表面

油缸承载力 (ton (kN))	倾斜行程 (mm)	直行程 (mm)	型号	倾斜角度 +/- (degree)	油缸有效面积 (cm ²)	油量 (cm ³)	收缩高度 A (mm)	伸展高度 B (mm)	油缸外径 D (mm)	油缸内径 C (mm)	重量 (kg)
10 (97)	6	6.7	CUSP10	2	13.9	9.3	35.5	41.5	72	42	1.2
20 (198)	6	7	CUSP20	2	28.3	19.8	40.5	46.5	90	60	1.9
30 (310)	6	7.3	CUSP30	2	44.2	32.1	42.5	48.5	105	75	2.7
50 (550)	10	13.3	CUSP50	4	78.5	104	57	67	130	100	5.6
75 (792)	10	14	CUSP75	4	113.1	158	60.5	70.5	150	120	8
100 (1078)	10	14.7	CUSP100	4	153.9	226	63.5	73.5	170	140	10.8
150 (1589)	10	14.3	CUSP150	3	227	324	65	75	200	170	15.3
200 (2090)	10	14.9	CUSP200	3	298.6	446	69	79	229	195	21.5
250 (2542)	10	14.5	CUSP250	3	363.1	569	72.5	82.5	252	215	27.3
300 (3167)	10	14.1	CUSP300	2	452.4	637	72.5	82.5	282	240	34.4
400 (4008)	10	14.6	CUSP400	2	572.6	837	77.5	87.5	316	270	46.2
500 (5115)	10	15.2	CUSP500	2	730.6	1111	82.5	92.5	356	305	62.7
600 (5987)	10	15.6	CUSP600	2	855.3	1334	87.5	97.5	386	330	78.4
750 (7527)	10	16.3	CUSP750	2	1075.2	1757	93.5	103.5	432	370	105.2
1000 (10.165)	10	17.4	CUSP1000	2	1452.2	2531	103	113	502	430	157