

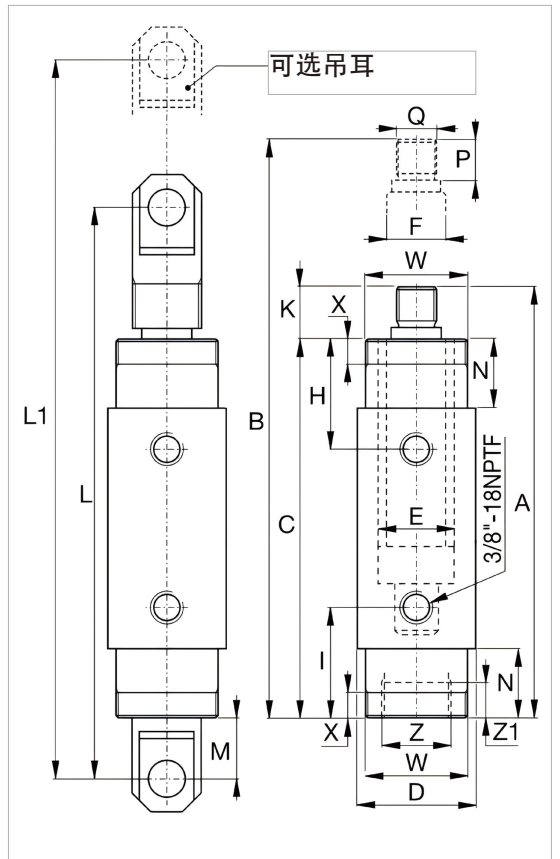
## ▼ BRD 精密生产用液压油缸



最高输出压力: 70MPa

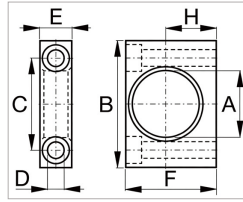
行程: 28-260mm

额定吨位: 4-23Ton

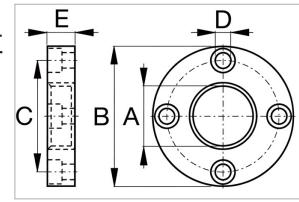


- 设计经久耐用，为工业生产场景的优选方案
- 独特安装结构，简化工装固定流程
- 缸体采用气体氮化和后氧化表面处理工艺，油缸外表面烤漆处理，耐腐蚀性能更优异
- 双作用结构双向出力，适配多种工况需求
- 标配防尘圈，有效降低污染物侵入，延长液压油缸使用寿命
- 硬化镀铬柱塞，降低磨损与腐蚀风险
- 淬硬合金钢导向环可防止超程，并承受偏载以减少磨损
- 高强度复合轴承可承受偏载，避免损伤油缸内壁
- 工业级密封圈，有效杜绝泄漏隐患
- 可选购英制型号 RD

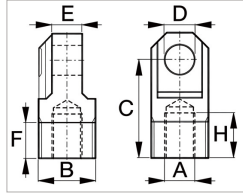
承载能力 (ton)	行程 (mm)	型号	最大承载力 (kN)		油缸有效面积 (cm <sup>2</sup> )		油量 (cm <sup>3</sup> )		本体高度 A (mm)	伸展高度 B (mm)	缸体长度 C (mm)	外径 D (mm)	油缸内径 E (mm)	柱塞直径 F (mm)
			进程	回程	进程	回程	进程	回程						
4	28	BRD41	35	16	5.1	2.2	14	6	186	214	162	50	25.4	19
	79	BRD43	35	16	5.1	2.2	40	17	237	316	213	50	25.4	19
	155	BRD46	35	16	5.1	2.2	79	34	313	468	289	50	25.4	19
8	28	BRD91	80	44	11.4	6.3	32	18	223	251	198	63.5	38.1	25.4
	79	BRD93	80	44	11.4	6.3	90	50	274	353	249	63.5	38.1	25.4
	155	BRD96	80	44	11.4	6.3	177	98	350	505	325	63.5	38.1	25.4
	257	BRD910	80	44	11.4	6.3	293	162	452	709	427	63.5	38.1	25.4
15	159	BRD166	142	77	20.3	10.6	323	169	389	548	359	80	50.8	35
	260	BRD1610	142	77	20.3	10.6	528	276	491	751	461	80	50.8	35
23	159	BRD256	222	98	31.7	13.7	504	218	424	583	397	92	63.5	47.8
	260	BRD2510	222	98	31.7	13.7	824	356	526	786	499	92	63.5	47.8



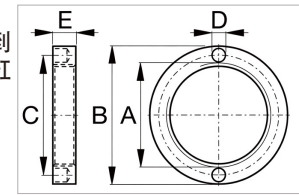
底部安装  
安装到油缸  
颈部



法兰安装  
安装到油缸  
颈部



吊耳  
螺纹连接到  
柱塞或油缸  
底部



在底部或法兰  
安装中用于锁  
定, 将防松螺  
母拧紧在外环  
螺纹上(包含  
在底部和法兰  
安装套件中)。

底部安装, 带防松螺母		尺寸 (mm)						
型号	BRD - 油缸 (tons)	A	B	C	D	E	F	H
BAD141	4	42.1	80	58.0	10.5	20.0	57.0	31.8
BAD171	8	56.1	105	78.0	13.5	25.0	82.5	44.5
BAD181	15	70.1	127	95.2	20.0	35.0	100.0	52.4
BAD191	23	85.1	159	117.5	26.5	45.0	125.0	63.5
法兰安装, 带防松螺母		尺寸 (mm)						
型号	BRD - 油缸 (tons)	A	B	C	D	E	F	H
BAD142	4	42.1	98.4	78.6	11.0	19.0	-	-
BAD172	8	56.1	121	98.4	11.0	25.4	-	-
BAD182	15	70.1	143	115.9	14.0	35.0	-	-
BAD192	23	85.1	165	135.7	17.0	44.5	-	-
防松螺母		尺寸 (mm)						
型号	BRD - 油缸 (tons)	A	B	C	D	E	F	H
BAD143	4	M42×1.5	57	49.5	6.3	9.5	-	-
BAD173	8	M56×2	75	65.5	6.7	12.7	-	-
BAD183	15	M70×2	92	81.0	6.7	19.0	-	-
BAD193	23	M85×2	108	96.5	6.7	25.4	-	-
吊耳 (见下表 L L1 M)		尺寸 (mm)						
型号	BRD - 油缸 (tons)	A	B	C	D	E	F	H
BAD150	4	M16×1.5	M30×1.5	52.4	16.0	15.9	19.1	23.8
BAD151	8	M22×1.5	M42×1.5	57.1	20.0	25.4	25.4	23.8
BAD152	15	M30×1.5	M56×2	77.8	25.0	31.8	25.4	30.2
BAD153	23	M42×1.5	M70×2	77.8	32.0	38.2	25.4	27.0

顶端至 回油口 距离 H (mm)	进油口 距底部 高度 I (mm)	柱塞 凸出 高度 K (mm)	吊耳安装尺 寸			外环 螺纹 长度 N (mm)	柱塞 螺纹 长度 P (mm)	柱塞外 螺纹 长度 Q	外环螺 纹 W	油缸安装尺寸 (mm)			重量 (KG)	型号
										外环螺 纹长度 X	底部 内螺纹 长度 Z	底部螺 纹长度 Z1		
			L	L1	M									
47	47	24	258	286	41	29	22	M16x1.5	M42x1.5	11	M30x1.5	9	2.0	RD41
47	47	24	308	387	41	29	22	M16x1.5	M42x1.5	11	M30x1.5	9	2.6	RD43
47	47	24	385	540	41	29	22	M16x1.5	M42x1.5	11	M30x1.5	9	3.6	RD46
57	57	25	295	323	38	38	22	M22x1.5	M56x2	14	M42x1.5	14	3.0	RD91
57	57	25	346	425	38	38	22	M22x1.5	M56x2	14	M42x1.5	14	4.2	RD93
57	57	25	422	577	38	38	22	M22x1.5	M56x2	14	M42x1.5	14	5.6	RD96
57	57	25	524	781	38	38	22	M22x1.5	M56x2	14	M42x1.5	14	7.3	RD910
73	73	30	492	651	52	54	28	M30x1.5	M70x2	22	M56x2	24	10.2	RD166
73	73	30	593	853	52	54	28	M30x1.5	M70x2	22	M56x2	24	14.5	RD1610
89	89	27	524	683	53	70	25	M42x1.5	M85x2	29	M70x2	26	16.0	RD256
89	89	27	626	886	53	70	25	M42x1.5	M85x2	29	M70x2	26	20.3	RD2510