

▼ 多路泵阀同步顶



- 每路泵阀可单独或同时控制，可以进行补偿操作
- 配置负载平衡阀，能够实现同步顶升 / 同步回落操作
- 负载均匀情况下，同步误差低于 3%
- 每路泵阀配置安全阀、外置调压阀、压力表
- 配置线控操作手柄，操作简单

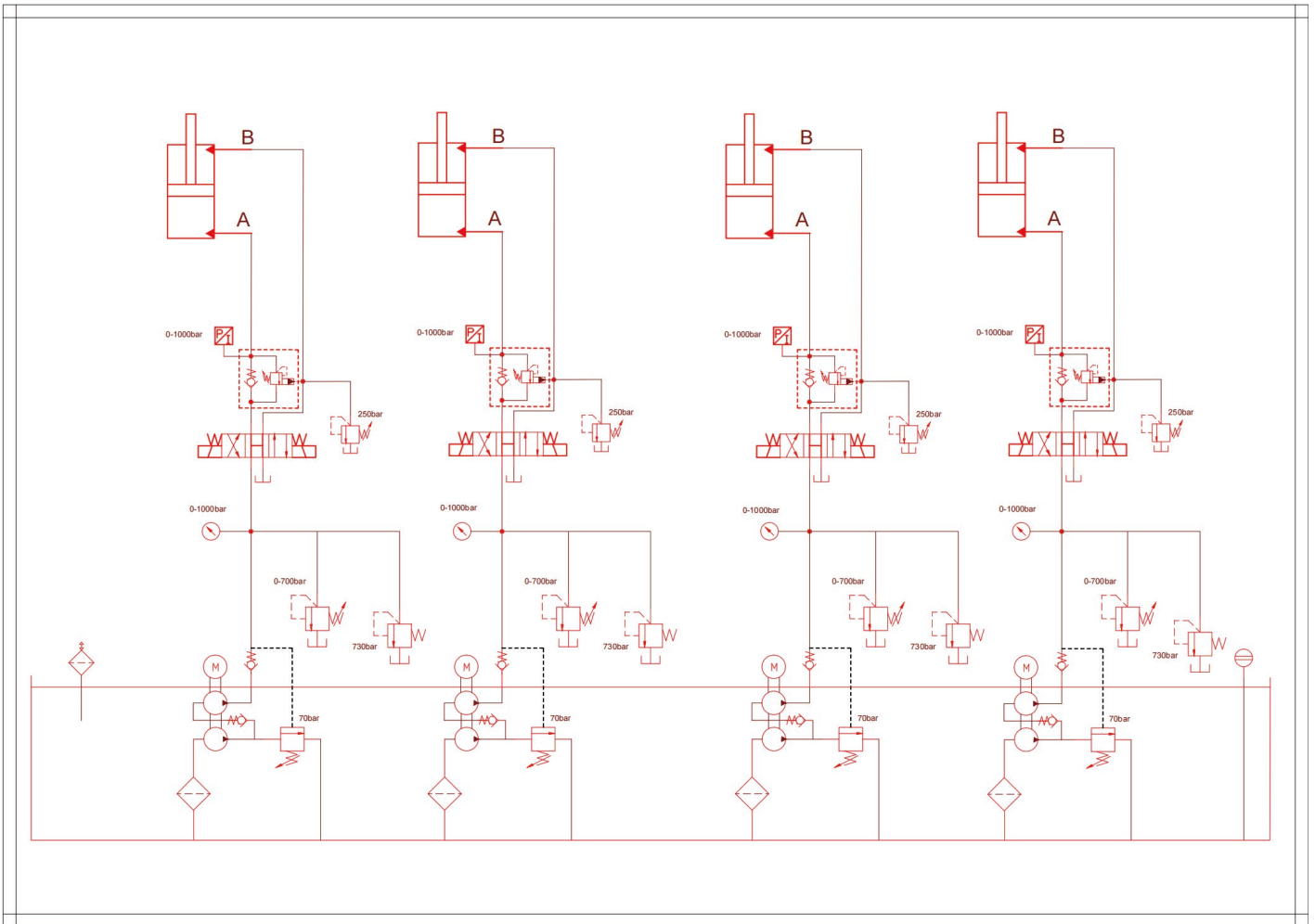
▼ 操作步骤：

1. 依次选择需要进行作业的泵组，启动对应的电机
2. 按下上升或下降按钮，系统进行同步顶升或下降操作

▼ 多路泵阀同步顶规格参数表

型号	点数	电压 (VAC)/ 相数	功率 (KW)	可用油容量 (L)	流量 (L/Min)
MC3-040-2EVB	2	230(115)/1PH	0.55×2	40	0.35*2
MH4-040-2EVB	2	380(220)/3PH	0.75×2	40	0.55*2
MC3-080-4EVB	4	230(115)/1PH	0.55×4	80	0.35*4
MC3-150-8EVB	8	230(115)/1PH	0.55×8	150	0.35*8
MC4-080-4EVB	4	230(115)/1PH	1.1×4	80	0.7*4
MC4-150-8EVB	8	230(115)/1PH	1.1×8	150	0.7*8
MH4-080-4EVB	4	380(220)/3PH	0.75×4	80	0.55*4
MH4-150-8EVB	8	380(220)/3PH	0.75×8	150	0.55*8
ME7-080-4EVB	4	380(220)/3PH	2.2×4	80	1.5*4
ME7-150-8EVB	8	380(220)/3PH	2.2×8	150	1.5*8
*-4EVL	4	单作用 仅前进同步			
*-8EVL	8	单作用 仅前进同步			

▼ 多路泵阀同步顶液压原理图



▼ 多路泵阀同步顶应用图

